

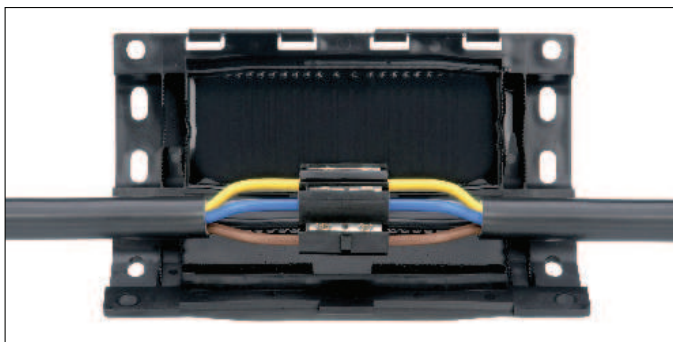
Mufy Kablowe Technika Żywiczna Technika Żelowa

- niskie napięcie
- średnie napięcie
- górnictwo



**GT ...
Twoje najlepsze połączenia**

MUFA PRZELOTOWA I ROZGAŁĘŻNA QUICK



Zastosowanie

- w wodzie, w ziemi, na zewnątrz, w kanałach kablowych
- dla kabli o średnicy do 10 mm

Właściwości

- odporne na promieniowanie UV
- tworzywo odporne na uderzenia, bezhalogenowe
- podwójne zamknięcie
- 5-ciotorowa złączka śrubowa
- żel odporny na temperatury od -40 °C do +140 °C
- nie wymaga specjalnych narzędzi
- dobra przyczepność do powierzchni metalowych oraz polimerowych
- testowany zgodnie z normą DIN EN 50393 Typu 1 i Typu 2

Mufa przełotowa QUICK z 5-ciotorową złączką śrubową

Kabel	N(A)YY mm ²	Wymiary L x B x H mm	Numer artykułu	Typ
2 x	3 – 5 x 1,5 – 6	155 x 60 x 31	048 000 930	GTQ 6
2 x	3 – 5 x 6 – 16 re	200 x 75 x 37	048 000 931	GTQ 16

Mufa przełotowa QUICK z 5-ciotorową złączką śrubową

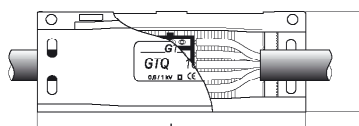
Kabel	N(A)YCWY mm ²	Wymiary L x B x H mm	Numer artykułu	Typ
2 x	3 – 5 x 1,5 – 4/4	155 x 60 x 31	048 000 930	GTQ 6
2 x	3 – 5 x 6 – 10/10 re	200 x 75 x 37	048 000 931	GTQ 16

Mufa rozgałęźna QUICK z 5-ciotorową złączką śrubową

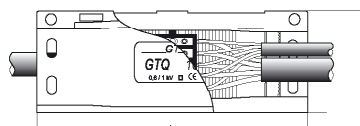
Kabel	YYY, kabel główny/rozgałęźny mm ²	Wymiary L x B x H mm	Numer artykułu	Typ
3 x	3 – 5 x 2,5 / 5 x 1,5	155 x 60 x 31	048 000 930	GTQ 6
3 x	3 – 5 x 6 / bis 5 x 2,5	200 x 75 x 37	048 000 931	GTQ 16

Mufa rozgałęźna QUICK z 5-ciotorową złączką śrubową

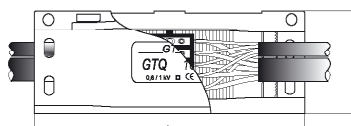
Kabel	YYY, kabel główny/rozgałęźny mm ²	Wymiary L x B x H mm	Numer artykułu	Typ
4 x	3 – 5 x 2,5 / 5 x 1,5	155 x 60 x 31	048 000 930	GTQ 6
4 x	3 – 5 x 6 / bis 5 x 2,5	200 x 75 x 37	048 000 931	GTQ 16



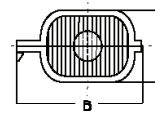
Mufa przełotowa GTQ 16



Mufa rozgałęźna GTQ 16



Mufa rozgałęźna GTQ 16



W zestawie

- wypełniona żel form z nowym podwójnym zamknięciem
- złączka śrubowa z kluczem imbusowym
- taśmy kablowe
- instrukcja montażu

Mufa przelotowa

dla kabli z tworzyw sztucznych do 1kV



Zastosowanie

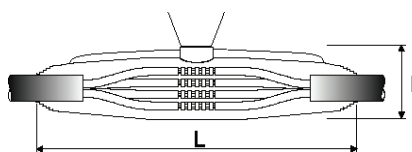
- w pomieszczeniach, na zewnątrz, w ziemi, w wodzie i w kanałach kablowych

Właściwości

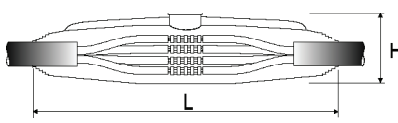
- formy wykonane z trwałego poliwęglanu
- duża przestrzeń wewnątrz formy ułatwiająca montaż
- wodoszczelna wzdłużnie i poprzecznie
- żywica odporna na hydrolizę
- zgodnie z VDE 0291 część 2, GNW, GMW, GFW
- proces mieszania można śledzić wizualnie
- płytki dystansowe i zaślepki (GT 0 do GT 6)
- testowane zgodnie z normą DIN EN 50393

Mufa przelotowa dla kabli z tworzyw sztucznych do 1kV

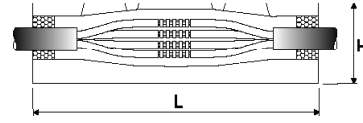
Kabel ø mm	N(A)YY, N(A)2Y(2)Y przekrój żył mm ²	NY Y x 1,5 mm ²	Wymiar L x H mm	Numer artykułu	Typ
3 – 18	4 x 4 – 5 x 2,5	5	160 x 40	048 000 902	GT-A 0
3 – 28	4 x 10 – 5 x 6	10	190 x 49	048 000 903	GT-A 1
11 – 34	4 x 16 – 5 x 10	20	240 x 57	048 000 904	GT-A 2
13 – 35	4 x 25 – 5 x 16	60	270 x 67	048 000 905	GT-A 3
17 – 41	4 x 50 – 5 x 25	100	360 x 95	048 000 906	GT-A 4
23 – 48	4 x 95 – 5 x 35	120	430 x 108	048 000 907	GT-A 5
32 – 68	4 x 150	200	530 x 132	048 000 908	GT-A 6
45 – 70	4 x 240		700 x 180	048 000 909	GT-A 7
50 – 80	4 x 300		900 x 190	048 000 910	GT-A 8



GT 0 do GT 3



GT 4 do GT 6



GT 7, GT 8

W zestawie

- żywica GA w przeźroczystym worku
- przeźroczysta forma mufy
- zaślepki i płytki dystansowe (GT 0 do GT 6)
- lejek (GT 0 do GT 3)
- taśma (GT 7 i GT 8 uszczelniające piankowe)
- rękawiczki
- instrukcja montażu

Akcesoria

- złączki śrubowe
- złączki prasowane
- ściereczki czyszczące
- środek czyszczący

Wskazówki

Worek z utwardzoną żywicą można utylizować z odpadami gospodarstwa domowego.



Mufa żywiczna dla 3-żyłowych kabli górniczych 3,6/6 kV

U_0/U_m 3,6/6 (7,2) kV



Właściwości

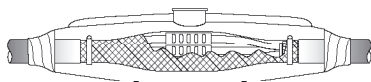
- żywica PUR typ GB
- żywica badana wg. DIN VDE 0291
- wodoodporna wzdłużnie i poprzecznie
- rękaw z plecionki miedzianej do odtwarzania ekranów
- łatwy i pewny montaż
- Opinia Techniczna nr 08/20 Zakładu Atestacji CEiAG EMAG (kable i przewody elektroenergetyczne)
- Opinia Techniczna nr 08/23 Zakładu Atestacji CEiAG EMAG (kable i przewody sygnalizacyjne i telekomunikacyjne)

Mufa przelotowa z żywicą uniepalnioną dla kabli z tworzyw sztucznych do 6kV

Kabel Ø od – do mm	NYFGY ilość żył, przekrój mm ²	Wymiary L x H mm	Numer artykułu	Typ
26 – 52	3 x 70	430 x 108	048 010 522	GT-B-5 3/6
35 – 65	3 x 120	530 x 132	048 010 628	GT-B-6 3/6
45 – 80	3 x 240	700 x 180	048 010 523	GT-B-7 3/6
50 – 90	3 x 300	900 x 190	048 010 524	GT-B-8 3/6

W zestawie

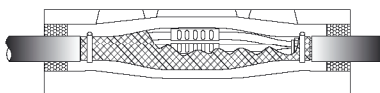
- żywica PUR GB w przeźroczystym worku
- bezbarwna forma mufy
- tuleje dystansowe
- rękaw z plecionki miedzianej do odtwarzania ekranów
- zaciski
- taśma uszczelniająca (GT 7 i GT 8 uszczelniające piankowe)
- rękawiczki
- instrukcja montażu



GT 5 do GT 6 3/6

Akcesoria dodatkowe

- złączki śrubowe
- złączki prasowane
- środki czyszczące



GT 7 do GT 8 3/6

Twój dostawca

POKÓJ
Rok zał. 1951

Ul. Warecka 1, 91-202 Łódź
tel. (+48 42) 25 47 853...856
fax (+48 42) 25 47 859; 869
e-mail: market@poko.com.pl
www.poko.com.pl