



1. Osprzęt instalacyjny

Listwy, uchwyty i podstawki montażowe, uchwyt bezpiecznika mocy, osłony krawędzi

200



2. Osprzęt uziemiający

Taśma i zaciski uziemiające, opaski uziemiające, szyny wyrównujące potencjał

203



3. Osprzęt do kabli i przewodów

Oznaczniki i systemy oznaczania kabli, końcówki kablowe, praski, elementy mocujące, dławnice, opaski montażowe, węże izolacyjne, węże termokurczliwe, węże spiralne.

205



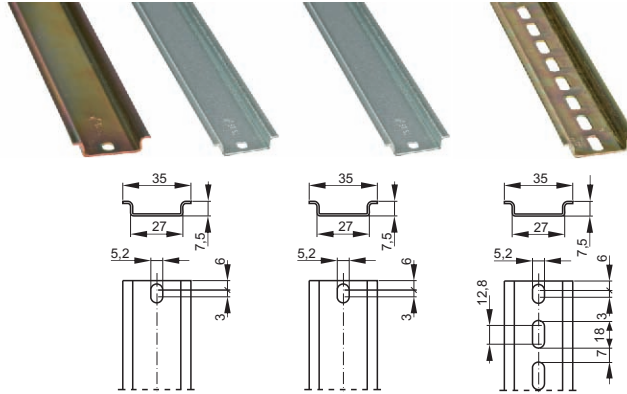
4. Przedłużacz z wyłącznikiem różnicowo-prądowym URB

227

OSPRZĘT I AKCESORIA ELEKTROTECHNICZNE

Listwy montażowe stalowe

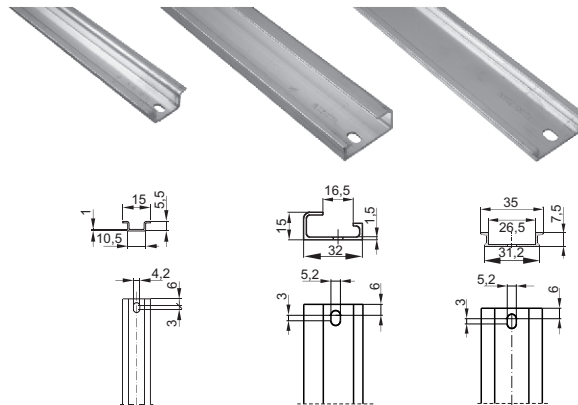
Istnieje możliwość wykonania innych długości listwy oraz nietypowych otworów na indywidualne zamówienia



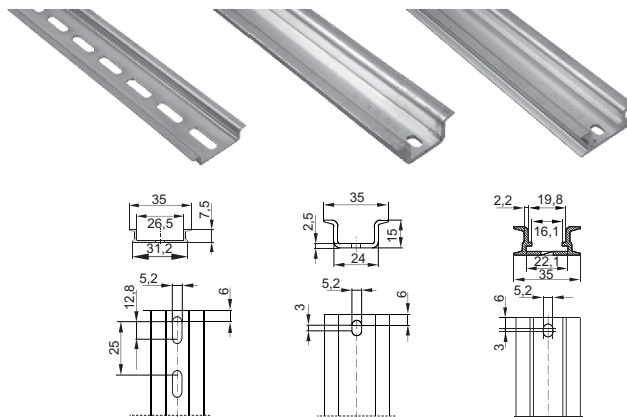
| TYP | | TS35 | TS35 wyk II | TS35-P |
|----------------------|------------------|-------------------------------------------------------|-------------------------|---------------------------------------|
| Numer katalogowy | 0,5m 1m 2m | 43-7020 / 43-6020 43-7010 / 43-6010 43-7990 / — | — 43-7013 43-7993 | — 43-7014 / 43-6014 43-7994 / — |
| Kolor pasywacji | | biały ○ / żółty ● | — | biały ○ / żółty ● |
| Norma | | EN 50022 | EN 50022 | EN 50022 |
| Materiał listwy | | stal | stal ocynkowana | stal |
| Pokrycie galwaniczne | | Zn | — | Zn |
| Opakowanie | | 10szt. | 10szt. | 10szt. |

Listwy montażowe aluminiowe

Istnieje możliwość wykonania innych długości listwy oraz nietypowych otworów na indywidualne zamówienia

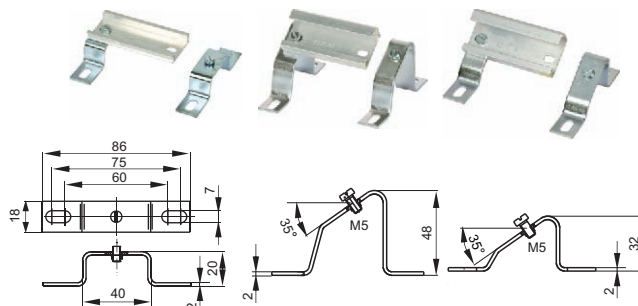


| TYP | | TS15/AL | TS32/AL | TS35-7,5/AL |
|---------------------|------------------|-------------------------|-------------------------|-------------------------|
| Numer katalogowy | 0,5m 1m 2m | 43-0020 43-0010 — | 43-5020 43-5010 — | 43-9020 43-9010 — |
| Norma | | EN 50045 | EN 50035 | EN 50022 |
| Materiał izolacyjny | | aluminium | aluminium | aluminium |
| Opakowanie | | 10szt. | 10szt. | 10szt. |



| TYP | | TS35-7,5/AL-P | TS35-15/AL | TS2x35/AL |
|------------------|------------------|-------------------|-------------------------------|-------------------|
| Numer katalogowy | 0,5m 1m 2m | — 43-9014 — | 43-8020 43-8010 43-8990 | — 43-9018 — |
| Norma | | EN 50022 | EN 50022 | EN 50022 |
| Materiał | | aluminium | aluminium | aluminium |
| Opakowanie | | 10szt. | 10szt. | 10szt. |

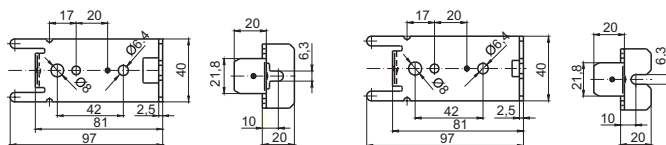
Uchwyty montażowe do listew



| TYP | 01 | 02 | 03 |
|----------------------|---------|---------|---------|
| Numer katalogowy | 45-2410 | 45-2420 | 45-2430 |
| Opakowanie | 26szt. | 16szt. | 26szt. |
| Materiał | stal | stal | stal |
| Pokrycie galwaniczne | Zn | Zn | Zn |

Uchwyty montażowe

Uchwyty montażowe służą do mocowania listew montażowych (bez dodatkowych wkrętów, mocowania listwy na uchwytych) TS2x35/AL w szafach rozdzielczych



| TYP | 04 | 05 |
|----------------------|---------|---------|
| Numer katalogowy | 45-2440 | 45-2450 |
| Opakowanie | 10szt. | 10szt. |
| Materiał | stal | stal |
| Pokrycie galwaniczne | Zn | Zn |

Uchwyt bezpiecznika mocy

Uchwyt bezpiecznika mocy przeznaczony jest do wkładania i wyjmowania bezpieczników mocy o wielkościach wymiarowych 00, 0, 1, 2, 3 z podstaw bezpiecznikowych.



| | |
|---------------------|-------------|
| Numer katalogowy | 39-0100 |
| Norma | IEC 60269-1 |
| Napięcie znamionowe | 690V |
| Masa | 105g |
| Opakowanie | 20szt. |

Ochrona krawędzi OKB

Zastosowanie: jako ochrona kabli i przewodów w miejscach przejścia przez otwory wykrojone w blachach. Pewnie trzyma się krawędzi blachy także bez przyklejania. Zapewnia dobrą osłonę i pewną izolację, zabezpiecza kable i przewody przed uszkodzeniem.

Inne zastosowania:

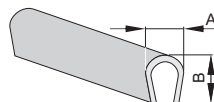
- ochrona nieobrobionych krawędzi,
- przepusty w ścianach blaszanych,
- element dekoracyjny,
- uszczelnianie pokryw, drzwiczek.

Materiał: PCW, samogasnące, zgodne z Dyrektywą 2002/95/WE Atest: UL.

Temperatura: -30...+70°C

| Nr katal. | Typ | Grubość blachy | A | B | Opakow. |
|-----------|---------|----------------|-------|------|---------|
| 52-000□ | OKB-0,5 | 0,4...0,6mm | 4mm | 6mm | 50mb. |
| 52-001□ | OKB-1 | 0,7...1,1mm | 4,5mm | 8mm | 50mb. |
| 52-002□ | OKB-1,5 | 1,2...1,6mm | 5mm | 9mm | 50mb. |
| 52-003□ | OKB-2 | 1,7...2,2mm | 5,5mm | 10mm | 50mb. |
| 52-004□ | OKB-2,5 | 2,3...2,6mm | 6mm | 12mm | 50mb. |
| 52-005□ | OKB-3 | 2,7...3,3mm | 6,5mm | 13mm | 50mb. |
| 52-006□ | OKB-4 | 3,4...4,3mm | 7mm | 14mm | 25mb. |
| 52-007□ | OKB-5 | 4,4...5,3mm | 9,5mm | 19mm | 25mb. |
| 52-008□ | OKB-6 | 5,4...6,5mm | 11mm | 22mm | 25mb. |

- zółty-1 ●
- biały-2 ○
- czarny-3 ●
- niebieski-6 ●
- czerwony-7 ●
- szary-8 ●
- fioletowy-F ●



Ochrona krawędzi - nadcięta OKB-N

Oslony OKB-N stosowane są jako zabezpieczenie kabli, linek i przewodów przed uszkodzeniem przy ich przejściu przez przegrody. Do ochrony kabli w przepustach w ściankach z blachy. Dzięki nacięciu pozwalają na wykonanie przepustów o kształtach nieregularnych, owalnych i okrągłych o małych średnicach.

Materiał: PCW, samogasnące, zgodne z Dyrektywą 2002/95/WE Atest: UL.

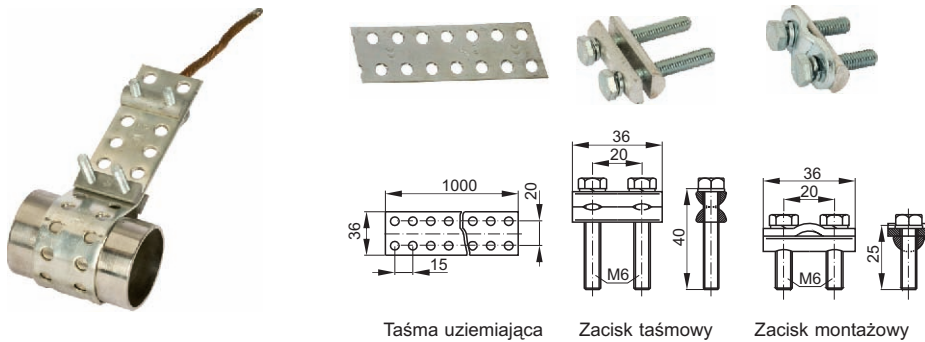
Temperatura: -30...+70°C

| Nr katal. | Typ | Grubość blachy | A | B | Opakow. |
|-----------|-----------|----------------|-------|------|---------|
| 52-100□ | OKB-N-0,5 | 0,4...0,6mm | 4mm | 6mm | 50mb. |
| 52-101□ | OKB-N-1 | 0,7...1,1mm | 4,5mm | 8mm | 50mb. |
| 52-102□ | OKB-N-1,5 | 1,2...1,6mm | 5mm | 9mm | 50mb. |
| 52-103□ | OKB-N-2 | 1,7...2,2mm | 5,5mm | 10mm | 50mb. |
| 52-104□ | OKB-N-2,5 | 2,3...2,6mm | 6mm | 12mm | 50mb. |
| 52-105□ | OKB-N-3 | 2,7...3,3mm | 6,5mm | 13mm | 50mb. |

- zółty-1 ●
- biały-2 ○
- czarny-3 ●
- niebieski-6 ●
- czerwony-7 ●
- szary-8 ●
- fioletowy-F ●

Taśma uziemiająca, zacisk taśmowy, zacisk montażowy

Taśma uziemiająca (miedź) służy do realizowania połączeń uziemiających. Taśma zaciskana jest na rurach o średnicach 30-300mm długość taśmy ok. 1000mm przy pomocy zacisku taśmowego ZT-1. Do taśmy uziemiającej można przymocować przewody Cu o maksymalnym przekroju 35mm², wykorzystując zacisk montażowy ZM-1. Taśmę można ciąć na wymiar potrzebny do opasania do rury.



Taśma uziemiająca Zacisk taśmowy Zacisk montażowy

| TYP | TU-1 | ZT-1 | ZM-1 |
|------------------|---------------|---------------|---------------|
| Numer katalogowy | 14-5100 | 14-5200 | 14-5300 |
| Norma | IEC 60947-7-2 | IEC 60947-7-2 | IEC 60947-7-2 |
| Opakowanie | 10szt. | 10szt. | 10szt. |

Opaski uziemiające

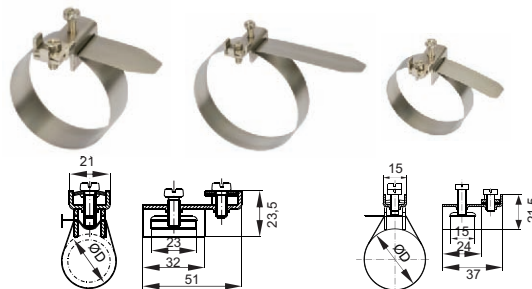
Opaska uziemiająca służy do realizowania połączeń uziemiających w **lekkich warunkach korozyjnych** (pomieszczenia suche i ogrzewane niezanieczyszczone gazami spalinowymi, przemysłowymi oraz mgłą wody morskiej). Opaska zaciskana jest na rurach o średnicach podanych w tabeli przy pomocy dwóch wkrętów M6. Do zacisku możemy mocować miedziane przewody o przekroju max 16mm². Taśma opaski wykonana jest ze stali odpornej na korozję, natomiast zacisk i podkładka ze stali pokrytej galwanicznie warstwą cynku. Opaski uziemiające są jednymi z elementów, które służą do wykonywania połączeń wyrównawczych w budynkach, gwarantując poprawność działania ochrony przed porażeniem prądem elektrycznym.



| TYP | 18-60 | 60-120 |
|--------------------------------|-------------------------|-------------------------|
| Numer katalogowy | 14-5410 | 14-5420 |
| Norma | IEC 60947-7-2 | IEC 60947-7-2 |
| Przyłączalność znamionowa | 1,5...16mm ² | 1,5...16mm ² |
| Zakres średnic rur Ø | 18...60mm | 60...120mm |
| Moment skręcający dla zacisków | 2,5Nm | 2,5Nm |
| Masa | 53g | 58g |
| Opakowanie | 8szt. | 4szt. |

Opaski uziemiające OU

Opaska uziemiająca służy do realizowania połączeń uziemiających w **ciężkich warunkach korozyjnych** (pomieszczenia wilgotne, zanieczyszczone gazami spalinowymi, przemysłowymi oraz mgłą wody morskiej). Opaska zaciskana jest na rurach o średnicach podanych w tabelce przy pomocy wkręta M6. Do zacisku możemy mocować miedziane przewody PE* o przekroju max 16mm². Taśma opaski wykonana jest ze stali odpornej na korozję, natomiast zacisk i podkładka z mosiądzu pokrytego galwanicznie warstwą niklu. Możliwość użytkowania w trudnych warunkach eksploatacyjnych potwierdzają wyniki przeprowadzonych badań korozyjnych wg PN-EN 50164-2 (próba z dwutlenkiem siarki z ogólną kondensacją wilgoci oraz cykliczna we mgłę solnej). Opaski uziemiające są jednymi z elementów, które służą do wykonywania połączeń wyrównawczych w budynkach, gwarantując poprawność działania ochrony przed porażeniem prądem elektrycznym.



| TYP | OU-1 | OU-2 | OU-3 |
|--------------------------------|-----------------------------|-----------------------------|-----------------------------|
| Numer katalogowy | 14-5610 | 14-5620 | 14-5630 |
| Norma | IEC 60947-7-2 EN 50164-2 | IEC 60947-7-2 EN 50164-2 | IEC 60947-7-2 EN 50164-2 |
| Przyłączalność znamionowa | 1,5...16mm ² | 1,5...16mm ² | 1,5...6mm ² |
| Zakres średnic rur Ø | 18...60mm | 60...120mm | 12...52mm |
| Moment skręcający dla zacisków | 2,5Nm | 2,5Nm | 2,5Nm |
| Masa | 57g | 65g | 28g |
| Opakowanie | 5szt. | 5szt. | 10szt. |

* PE - Przeznaczone do użytku tylko ze stalowymi torami prądowymi

Szyny wyrównujące potencjał

Szyny SWP-G1, SWP-G2 wraz z opaskami uziemiającymi stanowią grupę elementów niezbędnych do wykonania połączeń wyrównawczych w budynku.

Szyna SWP-G1 przeznaczona jest do wykonania głównych połączeń wyrównawczych. W szynie łączy się ze sobą:

- przewody ochronne instalacji elektrycznej
- wszystkie metalowe ciągi instalacyjne dochodzące do budynku (rury wody pitnej, rury wody gorącej, rury CO, gazowe itp.)
- wszystkie uziemienia naturalne i sztuczne (uziomy fundamentowe, odgromowe itp.)
- metalowe konstrukcje i zbrojenia budynku.

Szyna posiada 10 zacisków 35mm² i jeden dodatkowy przeznaczony do przyłączenia płaskownika (bednarki) 4x30mm. Stalowe zaciski (Fe/Zn) mogą być ustawione w dowolnej konfiguracji na listwie z mosiądzu (Mo/Sn).

Obie szyny mocowane są do podłoża za pomocą wkrętów. Zaciski zabezpieczone są pokrywkami z tworzywa sztucznego (ABS). Na wewnętrznej części pokrywek znajdują się tabliczki, na których w łatwy i czytelny sposób można oznaczyć poszczególne zaciski. W szynach są otwory umożliwiające ich zaplombowanie.

Opaski i taśmy uziemiające służą do łączenia rur z przewodami wyrównawczymi. Opaski zaciskać można na metalowych rurach o średnicach 18...60mm i 60...120mm, do których można podłączyć przewody wyrównawcze o przekroju max. 16mm². Taśmy uziemiające stosuje się do rur o średnicach 30...300mm.

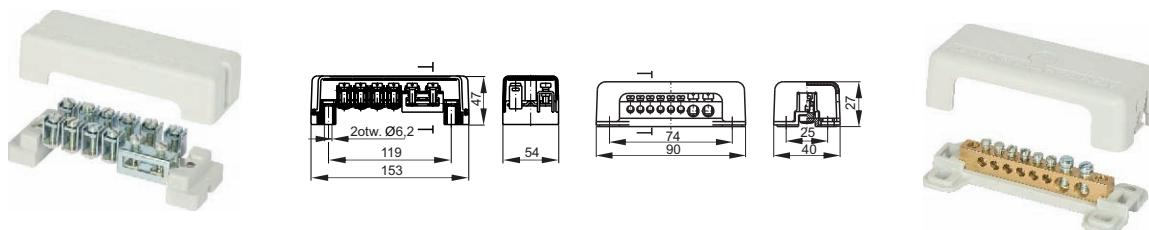
Do taśm tych można podłączyć przewody o przekrojach do 35 mm². Szyny, opaski, i taśmy wykonane są z materiałów zabezpieczonych przed korozją

Szyna SWP-G2 przeznaczona jest do wykonania połączeń wyrównawczych dodatkowych, miejscowych (np. w łazience).

W szynie łączy się ze sobą:

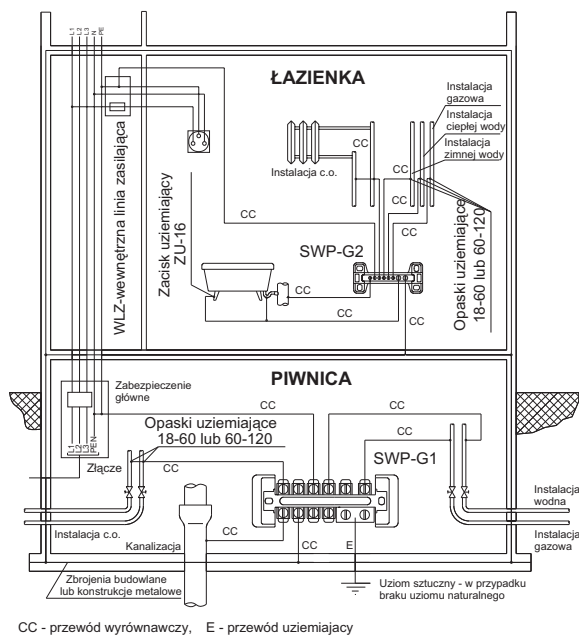
- wszystkie części przewodzące i przewody ochronne
- przewody ochronne instalacji elektrycznej wprowadzonej do łazienki
- metalowe rury wody, CO, gazowe itp.
- metalowe wanny lub brodziki
- elementy konstrukcji budynku oraz inne części metalowe, które mogą mieć styczność z wodą.

W szynie jest 6 zacisków do podłączenia przewodów o przekrojach 1,5...6mm² i 2 zaciski do przewodów o przekrojach 6...25mm²



| TYP | SWP-G1 | SWP-G2 |
|-----------------------------------------|-------------------------------------------|--------------------------------|
| Numer katalogowy | 14-6108 | 14-6208 |
| Norma | IEC 60947-7-2 | IEC 60947-7-2 |
| Przekrój znamionowy | 35mm ² | 25mm ² |
| Przyłączalność znamionowa: drut / taśma | 10x 4...35mm ² 1x (4x 30)mm | 6x 6mm ² 2x 25mm |
| Moment skręcający dla zacisków | — | — |
| Materiał izolacyjny | ABS | ABS |
| Temperatura otoczenia | -25...+55°C | -25...+55°C |
| Masa | 301g | 56g |
| Opakowanie | 12szt. | 6szt. |

PRZYKŁAD WYKONANIA POŁĄCZEŃ WYRÓWNAWCZYCH W BUDYNKACH



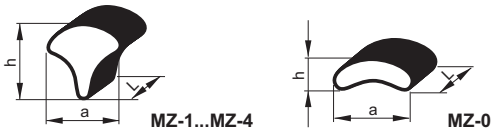
OSPRZĘT I AKCESORIA ELEKTROTECHNICZNE

Dane techniczne

| | |
|---------------------|-----------------------------------------------|
| Materiał izolacyjny | PCW samogasnące zgodne z dyrektywą 2002/95/WE |
| Norma | IEC 60.227 |
| Atesty | BBJ-SEP, UL, Polski Rejestr Statków |
| Kolor | ● żółty, nadruk czarny ● |

Małe zestawy oznaczników do przewodów i kabli typu MZ

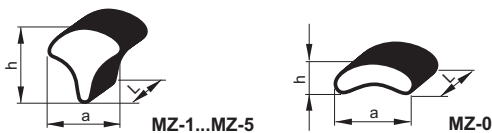
Zestawy oznaczników typu MZ są przeznaczone do adresowania przewodów i kabli w wiązkach doprowadzanych do zacisków. Małe zestawy oznaczników zawierają wyłącznie cyfry od zera do dziewięciu. Oznaczniki są odporne na działanie paliw płynnych, olejów, kwasów i rozpuszczalników. Zakres temperatury otoczenia: -30...+100°C.



| Nr katalog. | Typ | Przekrój przewodu | Ø zewn. przewodu | Wymiary (a / h / L) | Nadruk | Opakow. |
|-------------|------|-------------------|------------------|---------------------|------------|---------|
| 51-01Z0 | MZ-0 | 0,15...1mm | 1,1...2,5mm | 6 / 3 / 5mm | "0"... "9" | 300szt. |
| 51-11Z0 | MZ-1 | 0,5...2,5mm | 1,7...4,1mm | 6 / 7 / 5mm | "0"... "9" | 300szt. |
| 51-21Z0 | MZ-2 | 2,5...6mm | 3...6,5mm | 7 / 9 / 5mm | "0"... "9" | 300szt. |
| 51-31Z0 | MZ-3 | 6...35mm | 6...11mm | 10 / 16 / 5mm | "0"... "9" | 300szt. |
| 51-41Z0 | MZ-4 | 16...70mm | 10...16mm | 14 / 21 / 5mm | "0"... "9" | 300szt. |

Oznaczniki do przewodów i kabli typ MZ

Oznaczniki typu MZ są przeznaczone do adresowania przewodów i kabli w wiązkach doprowadzanych do zacisków. Wykonane z materiału samogasnącego w kolorze żółtym z czarnym nadrukiem w postaci nacinanego węża, co umożliwi odrywanie pojedynczych symboli. Oznaczniki są odporne na działanie paliw płynnych, olejów, kwasów i rozpuszczalników. Zakres temperatury otoczenia: -30...+100°C.



| Typ | Przekrój przewodu | Ø zewn. przewodu | Wymiary (a / h / L) | Masa (1000szt.) |
|------|-------------------|------------------|---------------------|-----------------|
| MZ-0 | 0,15...1mm | 1,1...2,5mm | 6 / 3 / 5mm | 0,08kg |
| MZ-1 | 0,5...2,5mm | 1,7...4,1mm | 6 / 7 / 5mm | 0,1kg |
| MZ-2 | 2,5...6mm | 3...6,5mm | 7 / 9 / 5mm | 0,15kg |
| MZ-3 | 6...35mm | 6...11mm | 10 / 16 / 5mm | 0,3kg |
| MZ-4 | 16...70mm | 10...16mm | 14 / 21 / 5mm | 0,6kg |
| MZ-5 | 70...150mm | 15...20mm | 16 / 25 / 5mm | 0,9kg |

| Nr katalog. | Nadruk | Nr katalog. | Nadruk | Nr katalog. | Nadruk | Nr katalog. | Nadruk | Nr katalog. | Nadruk | Nr katalog. | Nadruk | Opak. |
|-------------|---------------|-------------|--------|-------------|--------|-------------|--------|-------------|-------------|-------------|-------------|---------|
| 51-□10= | "=" | 51-□10A | "A" | 51-□10V | "V" | 51-□10p | "p" | 51-□1D0 | "1...10" | 51-□1S0 | "201...210" | 250szt. |
| 51-□10: | ":" | 51-□10B | "B" | 51-□10W | "W" | 51-□10r | "r" | 51-□1D1 | "11...20" | 51-□1S1 | "211...220" | 250szt. |
| 51-□10, | "," | 51-□10C | "C" | 51-□10X | "X" | 51-□10s | "s" | 51-□1D2 | "21...30" | 51-□1S2 | "221...230" | 250szt. |
| 51-□10; | ";" | 51-□10D | "D" | 51-□10Y | "Y" | 51-□10t | "t" | 51-□1D3 | "31...40" | 51-□1S3 | "231...240" | 250szt. |
| 51-□10+ | "+" | 51-□10E | "E" | 51-□10Z | "Z" | 51-□10u | "u" | 51-□1D4 | "41...50" | 51-□1S4 | "241...250" | 250szt. |
| 51-□10- | "-" | 51-□10F | "F" | 51-□10a | "a" | 51-□10v | "v" | 51-□1D5 | "51...60" | 51-□1S5 | "251...260" | 250szt. |
| 51-□10/ | "/" | 51-□10G | "G" | 51-□10b | "b" | 51-□10w | "w" | 51-□1D6 | "61...70" | 51-□1S6 | "261...270" | 250szt. |
| 51-□10~ | "~" | 51-□10H | "H" | 51-□10c | "c" | 51-□10x | "x" | 51-□1D7 | "71...80" | 51-□1S7 | "271...280" | 250szt. |
| 51-□1MA | "↓" | 51-□10I | "I" | 51-□10d | "d" | 51-□10y | "y" | 51-□1D8 | "81...90" | 51-□1S8 | "281...290" | 250szt. |
| 51-□1PE | "PE" | 51-□10J | "J" | 51-□10e | "e" | 51-□10z | "z" | 51-□1D9 | "91...100" | 51-□1S9 | "291...300" | 250szt. |
| 51-□1L1 | "L1" | 51-□10K | "K" | 51-□10f | "f" | 51-□100 | "0" | 51-□1H0 | "101...110" | 51-□1T0 | "301...310" | 250szt. |
| 51-□1L2 | "L2" | 51-□10L | "L" | 51-□10g | "g" | 51-□101 | "1" | 51-□1H1 | "111...120" | 51-□1T1 | "311...320" | 250szt. |
| 51-□1L3 | "L3" | 51-□10M | "M" | 51-□10h | "h" | 51-□102 | "2" | 51-□1H2 | "121...130" | 51-□1T2 | "321...330" | 250szt. |
| 51-□1PP | "PEN" | 51-□10N | "N" | 51-□10i | "i" | 51-□103 | "3" | 51-□1H3 | "131...140" | 51-□1T3 | "331...340" | 250szt. |
| 51-□1LX | "L1,L2,L3" | 51-□10O | "O" | 51-□10j | "j" | 51-□104 | "4" | 51-□1H4 | "141...150" | 51-□1T4 | "341...350" | 250szt. |
| 51-□10. | "." | 51-□10P | "P" | 51-□10k | "k" | 51-□105 | "5" | 51-□1H5 | "151...160" | 51-□1T5 | "351...360" | 250szt. |
| 51-□1BN | "bez nadruku" | 51-□10R | "R" | 51-□10l | "l" | 51-□106 | "6" | 51-□1H6 | "161...170" | 51-□1T6 | "361...370" | 250szt. |
| — | — | 51-□10S | "S" | 51-□10m | "m" | 51-□107 | "7" | 51-□1H7 | "171...180" | 51-□1T7 | "371...380" | 250szt. |
| — | — | 51-□10T | "T" | 51-□10n | "n" | 51-□108 | "8" | 51-□1H8 | "181...190" | 51-□1T8 | "381...390" | 250szt. |
| — | — | 51-□10U | "U" | 51-□10o | "o" | 51-□109 | "9" | 51-□1H9 | "191...200" | 51-□1T9 | "391...400" | 250szt. |

MZ-0 - 0
MZ-1 - 1
MZ-2 - 2
MZ-3 - 3
MZ-4 - 4
MZ-5 - 5

MZ-0 - 0
MZ-1 - 1
MZ-2 - 2
MZ-3 - 3
MZ-4 - 4
MZ-5 - 5

MZ-0 - 0
MZ-1 - 1
MZ-2 - 2
MZ-3 - 3
MZ-4 - 4
MZ-5 - 5

MZ-0 - 0
MZ-1 - 1
MZ-2 - 2
MZ-3 - 3
MZ-4 - 4
MZ-5 - 5

MZ-0 - 0
MZ-1 - 1
MZ-2 - 2
MZ-3 - 3
MZ-4 - 4
MZ-5 - 5

MZ-0 - 0
MZ-1 - 1
MZ-2 - 2
MZ-3 - 3
MZ-4 - 4
MZ-5 - 5

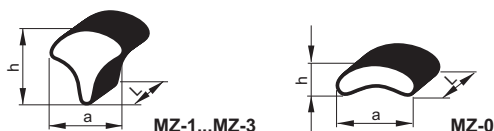
MZ

Dane techniczne

| | |
|---------------------|-----------------------------------------------|
| Materiał izolacyjny | PCW samogasnące zgodne z dyrektywą 2002/95/WE |
| Norma | IEC 60.227-BBJ-SEP |
| Atesty | BBJ-SEP, UL |
| Kolor | ● żółty |

Końcówki adresowe typu MZ

Oznaczniki typu MZ bez nadruku, dostępne w trzech długościach: 15, 20 i 30mm.

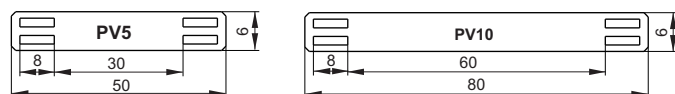


| Nr katalog. | Typ | Ø zewn. przewodu | Wymiary (a / h / L) | Masa (1000szt.) | Opakow. |
|-------------|------|------------------|---------------------|-----------------|--------------------|
| 51-90□1 | MZ-0 | 1,1...2,5mm | 6 / 3 / L mm | 0,08kg | 1000, 500, 200szt. |
| 51-91□1 | MZ-1 | 1,7...4,1mm | 6 / 7 / L mm | 0,1kg | 1000, 500, 200szt. |
| 51-92□1 | MZ-2 | 3...6,5mm | 7 / 9 / L mm | 0,15kg | 1000, 500, 200szt. |
| 51-93□1 | MZ-3 | 6...11mm | 10 / 16 / L mm | 0,3kg | 1000, 500, 200szt. |

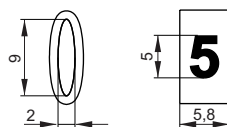
0 dla L=15
1 dla L=20
2 dla L=30

System oznaczania wiązek kabli OV

Oznaczniki przeznaczane są do oznaczania kabli, rur, wiązek przewodów itp. Oznaczenie składa się z podstawki PV w kolorze czarnym i oznaczników OV w kolorze żółtym (czarny nadruk). Oznaczniki nakłada się pojedynczo na podstawkę budując potrzebny napis. Całość montuje się do kabla taśmą TK lub TY. Podstawki i oznaczniki wykonane są z PCW odpornego na typowe rozpuszczalniki, smary, oleje, wodę morską, pleśnie, itp. Nadruk jest duży i dobrze widoczny, wtopiony w materiał profilu i zabezpieczony chemicznie przed ścieraniem. Można stosować do wiązek i kabli nawet powyżej 200mm średnicy.



| Nr katalog. | Typ | Ilość ozn. OV6 | Opakow. |
|-------------|------|----------------|---------|
| 63-3013 | PV5 | max 5 | 100szt. |
| 63-3023 | PV10 | max 10 | 100szt. |



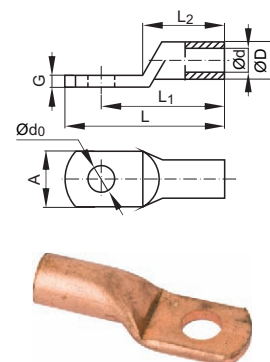
| Nr katalog. | Typ | Nadruk | Opakow. |
|-------------|-----|---------------|---------|
| 63-310A | OV6 | "AB...Z" | 100szt. |
| 63-310a | OV6 | "ab...z" | 100szt. |
| 63-3100 | OV6 | "01...9" | 100szt. |
| 63-310+ | OV6 | "+" | 100szt. |
| 63-310- | OV6 | "-" | 100szt. |
| 63-310. | OV6 | "." | 100szt. |
| 63-310; | OV6 | "," | 100szt. |
| 63-310: | OV6 | ":" | 100szt. |
| 63-310~ | OV6 | "~" | 100szt. |
| 63-31MA | OV6 | "↓" | 100szt. |
| 63-31BN | OV6 | "bez nadruku" | 100szt. |

Końcówki kablowe miedziane

Końcówki typu K do zaprasowania na żyłach miedzianych

Istnieje możliwość wykonania końcówek z otworami $\varnothing d_0$ wg potrzeb odbiorcy. Wykonujemy również końcówki kablowe cynowane od K2,5/SN do K625/SN.

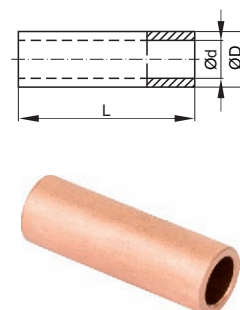
| Nr katal. | Typ | Przekrój | L | L ₁ | L ₂ | Ød | ØD | Ød ₀ | A | G | Opakow. |
|-----------|------|--------------------|-------|----------------|----------------|------|--------|-----------------|--------|-------|---------|
| 71-0000 | K10 | 10mm ² | 30mm | 23mm | 16mm | 5mm | 7mm | 6,5mm | 10mm | 2mm | 100szt. |
| 71-0100 | K16 | 16mm ² | 43mm | 33mm | 23mm | 6mm | 8,5mm | 6,5mm | 12mm | 2,7mm | 100szt. |
| 71-0200 | K25 | 25mm ² | 48mm | 36mm | 24mm | 7mm | 10mm | 8,5mm | 16,5mm | 2,3mm | 100szt. |
| 71-0300 | K35 | 35mm ² | 50mm | 38mm | 25mm | 8mm | 12mm | 8,5mm | 17,5mm | 3,2mm | 100szt. |
| 71-0500 | K50 | 50mm ² | 57mm | 44mm | 31mm | 10mm | 14mm | 10,5mm | 20mm | 3,8mm | 50szt. |
| 71-0700 | K70 | 70mm ² | 60mm | 47mm | 34mm | 11mm | 16,4mm | 10,5mm | 24mm | 4mm | 50szt. |
| 71-0900 | K95 | 95mm ² | 66mm | 53mm | 39mm | 13mm | 18mm | 10,5mm | 25mm | 5mm | 25szt. |
| 71-1200 | K120 | 120mm ² | 78mm | 62mm | 45mm | 15mm | 20mm | 13mm | 28,5mm | 5mm | 25szt. |
| 71-1500 | K150 | 150mm ² | 85mm | 68mm | 51mm | 17mm | 21mm | 13mm | 31,5mm | 4mm | 25szt. |
| 71-1800 | K185 | 185mm ² | 90mm | 73mm | 56mm | 18mm | 24mm | 17mm | 34mm | 6mm | 10szt. |
| 71-2400 | K240 | 240mm ² | 101mm | 81mm | 60mm | 21mm | 28mm | 17mm | 40mm | 7mm | 10szt. |



Złączki typu Z do zaprasowania na żyłach miedzianych

Wykonujemy również złączki cynowane od Z10/SN do Z625/SN.

| Nr katal. | Typ | Przekrój | L | ØD | Ød | Opakow. |
|-----------|------|--------------------|------|--------|--------|---------|
| 72-0000 | Z10 | 10mm ² | 26mm | 7mm | 5mm | 100szt. |
| 72-0100 | Z16 | 16mm ² | 28mm | 8,5mm | 5,5mm | 100szt. |
| 72-0200 | Z25 | 25mm ² | 32mm | 11mm | 7mm | 100szt. |
| 72-0300 | Z35 | 35mm ² | 38mm | 12mm | 8,5mm | 100szt. |
| 72-0500 | Z50 | 50mm ² | 42mm | 14mm | 10mm | 50szt. |
| 72-0700 | Z70 | 70mm ² | 46mm | 16,4mm | 12mm | 50szt. |
| 72-0900 | Z95 | 95mm ² | 52mm | 18mm | 13mm | 50szt. |
| 72-1200 | Z120 | 120mm ² | 63mm | 20mm | 15mm | 50szt. |
| 72-1500 | Z150 | 150mm ² | 67mm | 21mm | 16,5mm | 50szt. |
| 72-1800 | Z185 | 185mm ² | 73mm | 24mm | 18mm | 10szt. |
| 72-2400 | Z240 | 240mm ² | 84mm | 28mm | 21mm | 10szt. |

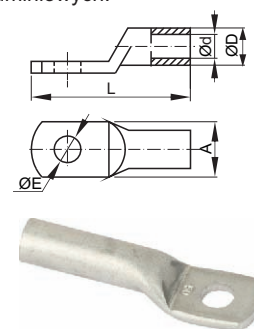


Końcówki kablowe aluminiowe

Końcówki kablowe aluminiowe 2KAm

Końcówki kablowe rurkowe aluminiowe typu 2KAm przeznaczone są do zaprasowywania na żyłach aluminiowych.

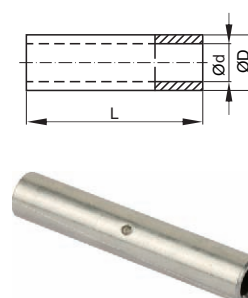
| Nr katal. | Typ | Przekrój | ØE | L | A | ØD | Ød | Opakow. |
|-----------|---------|--------------------|--------|-------|------|--------|--------|---------|
| 74-0100 | 2KAM16 | 16mm ² | 6,5mm | 49mm | 16mm | 9,2mm | 5,2mm | 50szt. |
| 74-0200 | 2KAM25 | 25mm ² | 8,5mm | 58mm | 20mm | 10,4mm | 6,4mm | 50szt. |
| 74-0300 | 2KAM35 | 35mm ² | 8,5mm | 62mm | 20mm | 12mm | 7,6mm | 50szt. |
| 74-0500 | 2KAM50 | 50mm ² | 10,5mm | 74mm | 24mm | 14mm | 9,2mm | 50szt. |
| 74-0700 | 2KAM70 | 70mm ² | 10,5mm | 77mm | 26mm | 15,6mm | 10,6mm | 50szt. |
| 74-0900 | 2KAM95 | 95mm ² | 10,5mm | 90mm | 26mm | 18mm | 12,8mm | 50szt. |
| 74-1200 | 2KAM120 | 120mm ² | 13mm | 104mm | 28mm | 19,7mm | 14,3mm | 50szt. |
| 74-1500 | 2KAM150 | 150mm ² | 17mm | 118mm | 34mm | 22mm | 16,2mm | 20szt. |
| 74-1800 | 2KAM185 | 185mm ² | 17mm | 130mm | 38mm | 24mm | 17,8mm | 20szt. |
| 74-2400 | 2KAM240 | 240mm ² | 17mm | 134mm | 40mm | 28,2mm | 20,2mm | 20szt. |



Końcówki kablowe rurkowe aluminiowe 2ZA

Końcówki kablowe rurkowe aluminiowe typu 2ZA przeznaczone są do zaprasowywania na żyłach aluminiowych o przekrojach znamionowych 16...240mm².

| Nr katal. | Typ | Przekrój | L | ØD | Ød | Opakow. |
|-----------|--------|--------------------|-------|--------|--------|---------|
| 75-0100 | 2ZA16 | 16mm ² | 47mm | 9,2mm | 5,2mm | 50szt. |
| 75-0200 | 2ZA25 | 25mm ² | 57mm | 10,4mm | 6,4mm | 50szt. |
| 75-0300 | 2ZA35 | 35mm ² | 63mm | 12mm | 7,6mm | 50szt. |
| 75-0500 | 2ZA50 | 50mm ² | 76mm | 14mm | 9,2mm | 50szt. |
| 75-0700 | 2ZA70 | 70mm ² | 84mm | 15,6mm | 10,6mm | 50szt. |
| 75-0900 | 2ZA95 | 95mm ² | 96mm | 18mm | 12,8mm | 50szt. |
| 75-1200 | 2ZA120 | 120mm ² | 110mm | 19,7mm | 14,3mm | 50szt. |
| 75-1500 | 2ZA150 | 150mm ² | 118mm | 22mm | 16,2mm | 20szt. |
| 75-1800 | 2ZA185 | 185mm ² | 126mm | 24mm | 17,8mm | 20szt. |
| 75-2400 | 2ZA240 | 240mm ² | 136mm | 28,2mm | 20,2mm | 20szt. |

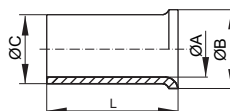


Końcówki kablowe cienkościenne

Końcówki tulejkowe cienkościenne bez izolacji H

Materiał: miedź (cynowanie galwaniczne)

| Nr katalog. | Typ | Przekrój | ØA | ØB | ØC | L | Opakow. |
|-------------|----------|---------------------|--------|-------|--------|------|---------|
| 76-7010 | H0,14/7 | 0,14mm ² | 0,7mm | 1,6mm | 1,0mm | 7mm | 100szt. |
| 76-7020 | H0,25/5 | 0,25mm ² | 0,8mm | 1,7mm | 1,1mm | 5mm | 100szt. |
| 76-7030 | H0,25/7 | 0,25mm ² | 0,8mm | 1,7mm | 1,1mm | 7mm | 100szt. |
| 76-7040 | H0,34/5 | 0,34mm ² | 0,9mm | 1,8mm | 1,2mm | 5mm | 100szt. |
| 76-7050 | H0,34/7* | 0,34mm ² | 0,9mm | 1,8mm | 1,2mm | 7mm | 100szt. |
| 76-7060 | H0,5/6 | 0,5mm ² | 1,0mm | 2,1mm | 1,3mm | 6mm | 100szt. |
| 76-7070 | H0,5/8* | 0,5mm ² | 1,0mm | 2,1mm | 1,3mm | 8mm | 100szt. |
| 76-7080 | H0,5/10 | 0,5mm ² | 1,0mm | 2,1mm | 1,3mm | 10mm | 100szt. |
| 76-7090 | H0,5/12 | 0,5mm ² | 1,0mm | 2,1mm | 1,3mm | 12mm | 100szt. |
| 76-7100 | H0,75/6 | 0,75mm ² | 1,2mm | 2,3mm | 1,5mm | 6mm | 100szt. |
| 76-7110 | H0,75/8* | 0,75mm ² | 1,2mm | 2,3mm | 1,5mm | 8mm | 100szt. |
| 76-7120 | H0,75/10 | 0,75mm ² | 1,2mm | 2,3mm | 1,5mm | 10mm | 100szt. |
| 76-7130 | H0,75/12 | 0,75mm ² | 1,2mm | 2,3mm | 1,5mm | 12mm | 100szt. |
| 76-7140 | H1/6 | 1,0mm ² | 1,4mm | 2,5mm | 1,7mm | 6mm | 100szt. |
| 76-7150 | H1/8* | 1,0mm ² | 1,4mm | 2,5mm | 1,7mm | 8mm | 100szt. |
| 76-7160 | H1/10 | 1,0mm ² | 1,4mm | 2,5mm | 1,7mm | 10mm | 100szt. |
| 76-7170 | H1/12 | 1,0mm ² | 1,4mm | 2,5mm | 1,7mm | 12mm | 100szt. |
| 76-7180 | H1,5/7 | 1,5mm ² | 1,7mm | 2,8mm | 2,0mm | 6mm | 100szt. |
| 76-7190 | H1,5/10* | 1,5mm ² | 1,7mm | 2,8mm | 2,0mm | 10mm | 100szt. |
| 76-7200 | H1,5/12 | 1,5mm ² | 1,7mm | 2,8mm | 2,0mm | 12mm | 100szt. |
| 76-7210 | H1,5/15 | 1,5mm ² | 1,7mm | 2,8mm | 2,0mm | 15mm | 100szt. |
| 76-7510 | H1,5/18 | 1,5mm ² | 1,7mm | 2,8mm | 2,0mm | 18mm | 100szt. |
| 76-7220 | H2,5/7* | 2,5mm ² | 2,2mm | 3,4mm | 2,5mm | 7mm | 100szt. |
| 76-7230 | H2,5/10 | 2,5mm ² | 2,2mm | 3,4mm | 2,5mm | 10mm | 100szt. |
| 76-7240 | H2,5/12 | 2,5mm ² | 2,2mm | 3,4mm | 2,5mm | 12mm | 100szt. |
| 76-7250 | H2,5/15 | 2,5mm ² | 2,2mm | 3,4mm | 2,5mm | 15mm | 100szt. |
| 76-7260 | H4/9 | 4mm ² | 2,8mm | 4,0mm | 3,2mm | 9mm | 100szt. |
| 76-7270 | H4/12 | 4mm ² | 2,8mm | 4,0mm | 3,2mm | 12mm | 100szt. |
| 76-7280 | H4/15 | 4mm ² | 2,8mm | 4,0mm | 3,2mm | 15mm | 100szt. |
| 76-7520 | H4/18 | 4mm ² | 2,8mm | 4,0mm | 3,2mm | 18mm | 100szt. |
| 76-7290 | H6/10 | 6mm ² | 3,5mm | 4,7mm | 3,9mm | 10mm | 100szt. |
| 76-7300 | H6/12 | 6mm ² | 3,5mm | 4,7mm | 3,9mm | 12mm | 100szt. |
| 76-7310 | H6/15 | 6mm ² | 3,5mm | 4,7mm | 3,9mm | 15mm | 100szt. |
| 76-7320 | H6/18 | 6mm ² | 3,5mm | 4,7mm | 3,9mm | 18mm | 100szt. |
| 76-7530 | H6/20 | 6mm ² | 3,5mm | 4,7mm | 3,9mm | 20mm | 100szt. |
| 76-7330 | H10/12* | 10mm ² | 4,5mm | 5,8mm | 4,9mm | 12mm | 100szt. |
| 76-7340 | H10/15 | 10mm ² | 4,5mm | 5,8mm | 4,9mm | 15mm | 100szt. |
| 76-7350 | H10/18 | 10mm ² | 4,5mm | 5,8mm | 4,9mm | 18mm | 100szt. |
| 76-7540 | H10/20 | 10mm ² | 4,5mm | 5,8mm | 4,9mm | 20mm | 100szt. |
| 76-7360 | H16/12* | 16mm ² | 5,8mm | 7,5mm | 6,2mm | 12mm | 100szt. |
| 76-7370 | H16/15 | 16mm ² | 5,8mm | 7,5mm | 6,2mm | 15mm | 100szt. |
| 76-7380 | H16/18 | 16mm ² | 5,8mm | 7,5mm | 6,2mm | 18mm | 100szt. |
| 76-7550 | H16/20 | 16mm ² | 5,8mm | 7,5mm | 6,2mm | 20mm | 100szt. |
| 76-7390 | H25/12 | 25mm ² | 7,3mm | 9,5mm | 7,7mm | 12mm | 100szt. |
| 76-7400 | H25/15 | 25mm ² | 7,3mm | 9,5mm | 7,7mm | 15mm | 100szt. |
| 76-7560 | H25/18 | 25mm ² | 7,3mm | 9,5mm | 7,7mm | 18mm | 100szt. |
| 76-7410 | H25/20 | 25mm ² | 7,3mm | 9,5mm | 7,7mm | 20mm | 100szt. |
| 76-7560 | H25/22 | 25mm ² | 7,3mm | 9,5mm | 7,7mm | 22mm | 100szt. |
| 76-7580 | H25/25 | 25mm ² | 7,3mm | 9,5mm | 7,7mm | 25mm | 100szt. |
| 76-7420 | H35/18 | 35mm ² | 8,3mm | 11mm | 8,7mm | 20mm | 100szt. |
| 76-7430 | H35/20 | 35mm ² | 8,3mm | 11mm | 8,7mm | 22mm | 100szt. |
| 76-7440 | H35/25 | 35mm ² | 8,3mm | 11mm | 8,7mm | 25mm | 100szt. |
| 76-7590 | H50/20* | 50mm ² | 10,3mm | 13mm | 10,9mm | 20mm | 100szt. |
| 76-7450 | H50/22 | 50mm ² | 10,3mm | 13mm | 10,9mm | 22mm | 100szt. |
| 76-7460 | H70/25 | 70mm ² | 12,5mm | 15mm | 13,3mm | 25mm | 100szt. |
| 76-7470 | H95/30* | 95mm ² | 14,5mm | 17mm | 15,3mm | 30mm | 100szt. |
| 76-7600 | H95/32 | 95mm ² | 14,5mm | 17mm | 15,3mm | 32mm | 100szt. |
| 76-7610 | H120/32* | 120mm ² | 16,5mm | 19mm | 17,5mm | 32mm | 1szt. |
| 76-7480 | H120/34 | 120mm ² | 16,5mm | 19mm | 17,5mm | 34mm | 1szt. |
| 76-7620 | H150/32* | 150mm ² | 18,5mm | 21mm | 19,5mm | 32mm | 1szt. |
| 76-7490 | H150/38 | 150mm ² | 18,5mm | 21mm | 19,5mm | 38mm | 1szt. |



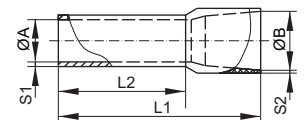
OSPRZĘT I AKCESORIA ELEKTROTECHNICZNE

Końcówki tulejkowe cienkościenne typu HI z izolacją

Materiał: miedź (cynowanie galwaniczne)

Izolacja: poliamid

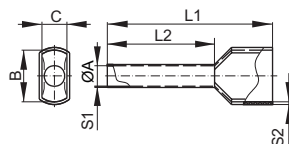
| Nr katal. | Typ | Przekrój | ØA | ØB | S1 | S2 | L1 | L2 | Opakow. | Kolor |
|-----------|-----------|---------------------|--------|--------|--------|--------|--------|------|---------|--------------|
| 76-8010 | HI0,14/6 | 0,14mm ² | 0,7mm | 1,6mm | 0,12mm | 0,20mm | 10,4mm | 6mm | 100szt. | ● szary |
| 76-8030 | HI0,25/6 | 0,25mm ² | 0,8mm | 2mm | 0,25mm | 0,25mm | 10,5mm | 6mm | 100szt. | ● niebieski |
| 76-8020 | HI0,25/8* | 0,25mm ² | 0,8mm | 2mm | 0,25mm | 0,25mm | 12,5mm | 8mm | 100szt. | ● niebieski |
| 76-8040 | HI0,34/6 | 0,34mm ² | 0,8mm | 2mm | 0,25mm | 0,25mm | 10,5mm | 6mm | 100szt. | ● turkusowy |
| 76-8050 | HI0,34/8* | 0,34mm ² | 0,8mm | 2mm | 0,25mm | 0,25mm | 12,5mm | 8mm | 100szt. | ● turkusowy |
| 76-8070 | HI0,5/6 | 0,5mm ² | 1,0mm | 2,6mm | 0,15mm | 0,25mm | 12mm | 6mm | 100szt. | ● pomarańcz. |
| 76-8060 | HI0,5/8* | 0,5mm ² | 1,0mm | 2,6mm | 0,15mm | 0,25mm | 14mm | 8mm | 100szt. | ● pomarańcz. |
| 76-8080 | HI0,5/10 | 0,5mm ² | 1,0mm | 2,6mm | 0,15mm | 0,25mm | 16mm | 10mm | 100szt. | ● pomarańcz. |
| 76-8090 | HI0,75/6 | 0,75mm ² | 1,2mm | 2,8mm | 0,15mm | 0,25mm | 10,4mm | 6mm | 100szt. | ○ biały |
| 76-8100 | HI0,75/8* | 0,75mm ² | 1,2mm | 2,8mm | 0,15mm | 0,25mm | 10,4mm | 8mm | 100szt. | ○ biały |
| 76-8110 | HI0,75/10 | 0,75mm ² | 1,2mm | 2,8mm | 0,15mm | 0,25mm | 10,4mm | 10mm | 100szt. | ○ biały |
| 76-8430 | HI0,75/12 | 0,75mm ² | 1,2mm | 2,8mm | 0,15mm | 0,25mm | 10,4mm | 12mm | 100szt. | ○ biały |
| 76-8130 | HI0,1/6 | 1,0mm ² | 1,4mm | 3,0mm | 0,15mm | 0,3mm | 12mm | 6mm | 100szt. | ● żółty |
| 76-8120 | HI1/8* | 1,0mm ² | 1,4mm | 3,0mm | 0,15mm | 0,3mm | 14mm | 8mm | 100szt. | ● żółty |
| 76-8140 | HI1/10 | 1,0mm ² | 1,4mm | 3,0mm | 0,15mm | 0,3mm | 16mm | 10mm | 100szt. | ● żółty |
| 76-8150 | HI1/12 | 1,0mm ² | 1,4mm | 3,0mm | 0,15mm | 0,3mm | 18mm | 12mm | 100szt. | ● żółty |
| 76-8160 | HI1,5/8* | 1,5mm ² | 1,7mm | 3,5mm | 0,15mm | 0,3mm | 14mm | 8mm | 100szt. | ● czerwony |
| 76-8170 | HI1,5/10 | 1,5mm ² | 1,7mm | 3,5mm | 0,15mm | 0,3mm | 16mm | 10mm | 100szt. | ● czerwony |
| 76-8180 | HI1,5/12 | 1,5mm ² | 1,7mm | 3,5mm | 0,15mm | 0,3mm | 18mm | 12mm | 100szt. | ● czerwony |
| 76-8190 | HI1,5/18 | 1,5mm ² | 1,7mm | 3,5mm | 0,15mm | 0,3mm | 24mm | 18mm | 100szt. | ● czerwony |
| 76-8200 | HI2,5/8* | 2,5mm ² | 2,2mm | 4,2mm | 0,15mm | 0,3mm | 15mm | 8mm | 100szt. | ● niebieski |
| 76-8210 | HI2,5/10 | 2,5mm ² | 2,2mm | 4,2mm | 0,15mm | 0,3mm | 17mm | 10mm | 100szt. | ● niebieski |
| 76-8220 | HI2,5/12 | 2,5mm ² | 2,2mm | 4,2mm | 0,15mm | 0,3mm | 19mm | 12mm | 100szt. | ● niebieski |
| 76-8230 | HI2,5/18 | 2,5mm ² | 2,2mm | 4,2mm | 0,15mm | 0,3mm | 25mm | 18mm | 100szt. | ● niebieski |
| 76-8240 | HI4/9* | 4mm ² | 2,8mm | 4,8mm | 0,2mm | 0,3mm | 16mm | 9mm | 100szt. | ● szary |
| 76-8250 | HI4/12 | 4mm ² | 2,8mm | 4,8mm | 0,2mm | 0,3mm | 20mm | 12mm | 100szt. | ● szary |
| 76-8260 | HI4/18 | 4mm ² | 2,8mm | 4,8mm | 0,2mm | 0,3mm | 25mm | 18mm | 100szt. | ● szary |
| 76-8270 | HI6/12* | 6mm ² | 0,7mm | 1,6mm | 0,2mm | 0,3mm | 20mm | 12mm | 100szt. | ● czarny |
| 76-8280 | HI6/18 | 6mm ² | 0,7mm | 1,6mm | 0,2mm | 0,3mm | 26mm | 18mm | 100szt. | ● czarny |
| 76-8290 | HI10/12* | 10mm ² | 4,5mm | 7,6mm | 0,2mm | 0,4mm | 21mm | 12mm | 100szt. | ○ kość słon. |
| 76-8480 | HI10/15 | 10mm ² | 4,5mm | 7,6mm | 0,2mm | 0,4mm | 24mm | 15mm | 100szt. | ○ kość słon. |
| 76-8300 | HI10/18 | 10mm ² | 4,5mm | 7,6mm | 0,2mm | 0,4mm | 27mm | 18mm | 100szt. | ○ kość słon. |
| 76-8310 | HI16/12* | 16mm ² | 5,8mm | 8,8mm | 0,2mm | 0,4mm | 23mm | 12mm | 100szt. | ● zielony |
| 76-8320 | HI16/18 | 16mm ² | 5,8mm | 8,8mm | 0,2mm | 0,4mm | 29mm | 18mm | 100szt. | ● zielony |
| 76-8330 | HI25/16* | 25mm ² | 7,3mm | 11,2mm | 0,2mm | 0,5mm | 29mm | 16mm | 50szt. | ● brązowy |
| 76-8340 | HI25/22 | 25mm ² | 7,3mm | 11,2mm | 0,2mm | 0,5mm | 35mm | 22mm | 50szt. | ● brązowy |
| 76-8350 | HI35/16* | 35mm ² | 8,3mm | 12,7mm | 0,2mm | 0,55mm | 30mm | 16mm | 50szt. | ○ beżowy |
| 76-8360 | HI35/25 | 35mm ² | 8,3mm | 12,7mm | 0,2mm | 0,55mm | 39mm | 25mm | 50szt. | ○ beżowy |
| 76-8370 | HI50/20* | 50mm ² | 10,3mm | 15mm | 0,35mm | 0,6mm | 36mm | 20mm | 50szt. | ○ oliwkowy |
| 76-8380 | HI50/25 | 50mm ² | 10,3mm | 15mm | 0,35mm | 0,6mm | 41mm | 25mm | 50szt. | ○ oliwkowy |
| 76-8390 | HI70/20 | 70mm ² | 35mm | 16mm | 0,4mm | 0,6mm | 37mm | 20mm | 50szt. | ● żółty |
| 76-8400 | HI95/25 | 95mm ² | 14,5mm | 18,5mm | 0,4mm | 0,6mm | 44mm | 25mm | 50szt. | ● czerwony |
| 76-8410 | HI120/27 | 120mm ² | 16,5mm | 20,7mm | 0,4mm | 0,65mm | 50mm | 27mm | 1szt. | ● niebieski |
| 76-8420 | HI150/32 | 150mm ² | 19,5mm | 23mm | 0,45mm | 0,9mm | 58mm | 32mm | 1szt. | ● żółty |



Końcówki tulejkowe cienkościenne typu HI2x z izolacją

Materiał: miedź (cynowanie galwaniczne)

Izolacja: poliamid



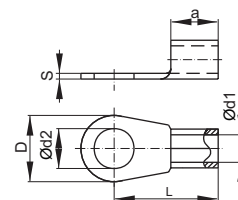
| Nr katal. | Typ | Przekrój | ØA | B | C | S1 | S2 | L1 | L2 | Opakow. | Kolor |
|-----------|----------|------------------------|--------|--------|-------|--------|--------|--------|-------|---------|--------------|
| 77-1010 | HI2X0,5 | 2x 0,5mm ² | 1,4mm | 5mm | 3mm | 0,15mm | 0,25mm | 14,4mm | 8mm | 100szt. | ● pomarańcz. |
| 77-1020 | HI2X0,75 | 2x 0,75mm ² | 1,7mm | 5,4mm | 2,8mm | 0,15mm | 0,25mm | 15,2mm | 8,2mm | 100szt. | ○ biały |
| 77-1030 | HI2X1 | 2x 1mm ² | 2,05mm | 5,5mm | 3mm | 0,15mm | 0,3mm | 15,6mm | 8,2mm | 100szt. | ● żółty |
| 77-1040 | HI2X1,5 | 2x 1,5mm ² | 2,3mm | 6,4mm | 3,4mm | 0,15mm | 0,3mm | 16,2mm | 8,2mm | 100szt. | ● czerwony |
| 77-1050 | HI2X2,5 | 2x 2,5mm ² | 2,9mm | 8mm | 4,2mm | 0,15mm | 0,3mm | 18,5mm | 10mm | 100szt. | ● niebieski |
| 77-1060 | HI2X4 | 2x 4mm ² | 3,7mm | 8,8mm | 5mm | 0,15mm | 0,3mm | 23mm | 12mm | 100szt. | ● szary |
| 77-1070 | HI2X6 | 2x 6mm ² | 4,8mm | 9,7mm | 6,2mm | 0,20mm | 0,5mm | 26mm | 14mm | 100szt. | ● czarny |
| 77-1080 | HI2X10 | 2x 10mm ² | 6,4mm | 12,5mm | 7,5mm | 0,20mm | 0,5mm | 16mm | 14mm | 100szt. | ○ kość słon. |
| 77-1090 | HI2X16 | 2x 16mm ² | 8,3mm | 18,5mm | 9,5mm | 0,30mm | 0,5mm | 30mm | 16mm | 50szt. | ● zielony |

* oznacza podstawowe wykonanie długości końcówek

Końcówki oczkowe KO

Materiał: miedź (cynowanie galwaniczne)

| Nr katal. | Typ | Przekrój | Zacisk | Ød1 | Ød2 | D | L | a | s | Opakow. |
|-----------|-----------|--------------------------|--------|--------|--------|-------|------|------|-------|---------|
| 77-2010 | KO0,5/2 | 0,1...0,5mm ² | M2 | 1,3mm | 2,3mm | 5mm | 10mm | 4mm | 0,5mm | 100szt. |
| 77-2020 | KO0,5/2,5 | 0,1...0,5mm ² | M2,5 | 1,3mm | 2,8mm | 5mm | 10mm | 4mm | 0,5mm | 100szt. |
| 77-2030 | KO0,5/3 | 0,1...0,5mm ² | M3 | 1,3mm | 3,2mm | 5mm | 10mm | 4mm | 0,5mm | 100szt. |
| 77-2040 | KO0,5/3,5 | 0,1...0,5mm ² | M3,5 | 1,3mm | 3,7mm | 6,5mm | 10mm | 4mm | 0,5mm | 100szt. |
| 77-2050 | KO0,5/4 | 0,1...0,5mm ² | M4 | 1,3mm | 4,3mm | 7mm | 10mm | 4mm | 0,5mm | 100szt. |
| 77-2060 | KO0,5/5 | 0,1...0,5mm ² | M5 | 1,3mm | 5,3mm | 8mm | 10mm | 4mm | 0,5mm | 100szt. |
| 77-2070 | KO1/2,5 | 0,5...1mm ² | M2,5 | 1,6mm | 2,8mm | 6mm | 11mm | 5mm | 0,8mm | 100szt. |
| 77-2080 | KO1/3 | 0,5...1mm ² | M3 | 1,6mm | 3,2mm | 6mm | 11mm | 5mm | 0,8mm | 100szt. |
| 77-2090 | KO1/3,5 | 0,5...1mm ² | M3,5 | 1,6mm | 3,7mm | 6mm | 11mm | 5mm | 0,8mm | 100szt. |
| 77-2100 | KO1/4 | 0,5...1mm ² | M4 | 1,6mm | 4,3mm | 8mm | 12mm | 5mm | 0,8mm | 100szt. |
| 77-2110 | KO1/5 | 0,5...1mm ² | M5 | 1,6mm | 5,3mm | 10mm | 13mm | 5mm | 0,8mm | 100szt. |
| 77-2120 | KO1/6* | 0,5...1mm ² | M6 | 1,6mm | 6,5mm | 11mm | 15mm | 5mm | 0,8mm | 100szt. |
| 77-2130 | KO1/8* | 0,5...1mm ² | M8 | 1,6mm | 8,4mm | 14mm | 17mm | 5mm | 0,8mm | 100szt. |
| 77-2140 | KO1/10* | 0,5...1mm ² | M10 | 1,6mm | 10,5mm | 18mm | 19mm | 5mm | 0,8mm | 100szt. |
| 77-2150 | KO2,5/3 | 1,5...2,5mm ² | M3 | 2,3mm | 3,2mm | 6mm | 11mm | 5mm | 0,8mm | 100szt. |
| 77-2160 | KO2,5/3,5 | 1,5...2,5mm ² | M3,5 | 2,3mm | 3,7mm | 6mm | 11mm | 5mm | 0,8mm | 100szt. |
| 77-2170 | KO2,5/4 | 1,5...2,5mm ² | M4 | 2,3mm | 4,3mm | 8mm | 12mm | 5mm | 0,8mm | 100szt. |
| 77-2180 | KO2,5/5 | 1,5...2,5mm ² | M5 | 2,3mm | 5,3mm | 10mm | 14mm | 5mm | 0,8mm | 100szt. |
| 77-2190 | KO2,5/6 | 1,5...2,5mm ² | M6 | 2,3mm | 6,5mm | 11mm | 16mm | 5mm | 0,8mm | 100szt. |
| 77-2200 | KO2,5/8 | 1,5...2,5mm ² | M8 | 2,3mm | 8,4mm | 14mm | 17mm | 5mm | 0,8mm | 100szt. |
| 77-2210 | KO2,5/10* | 1,5...2,5mm ² | M10 | 2,3mm | 10,5mm | 15mm | 17mm | 5mm | 0,8mm | 100szt. |
| 77-2220 | KO2,5/12* | 1,5...2,5mm ² | M12 | 2,3mm | 13mm | 18mm | 18mm | 5mm | 0,8mm | 100szt. |
| 77-2230 | KO6/4 | 4...6mm ² | M4 | 3,6mm | 4,3mm | 8mm | 14mm | 6mm | 1mm | 100szt. |
| 77-2240 | KO6/5 | 4...6mm ² | M5 | 3,6mm | 5,3mm | 10mm | 15mm | 6mm | 1mm | 100szt. |
| 77-2250 | KO6/6 | 4...6mm ² | M6 | 3,6mm | 6,5mm | 11mm | 16mm | 6mm | 1mm | 100szt. |
| 77-2260 | KO6/8 | 4...6mm ² | M8 | 3,6mm | 8,4mm | 14mm | 19mm | 6mm | 1mm | 100szt. |
| 77-2270 | KO6/10 | 4...6mm ² | M10 | 3,6mm | 10,5mm | 18mm | 21mm | 6mm | 1mm | 100szt. |
| 77-2280 | KO6/12* | 4...6mm ² | M12 | 3,6mm | 13mm | 18mm | 21mm | 6mm | 1mm | 100szt. |
| 77-2290 | KO10/5 | 10mm ² | M5 | 4,5mm | 5,3mm | 10mm | 16mm | 8mm | 1,1mm | 100szt. |
| 77-2300 | KO10/6 | 10mm ² | M6 | 4,5mm | 6,5mm | 11mm | 17mm | 8mm | 1,1mm | 100szt. |
| 77-2310 | KO10/8 | 10mm ² | M8 | 4,5mm | 8,4mm | 14mm | 20mm | 8mm | 1,1mm | 100szt. |
| 77-2320 | KO10/10 | 10mm ² | M10 | 4,5mm | 10,5mm | 18mm | 21mm | 8mm | 1,1mm | 100szt. |
| 77-2330 | KO10/12 | 10mm ² | M12 | 4,5mm | 13mm | 22mm | 23mm | 8mm | 1,1mm | 100szt. |
| 77-2340 | KO16/5 | 16mm ² | M5 | 5,8mm | 5,3mm | 11mm | 20mm | 10mm | 1,2mm | 100szt. |
| 77-2350 | KO16/6 | 16mm ² | M6 | 5,8mm | 6,5mm | 11mm | 20mm | 10mm | 1,2mm | 100szt. |
| 77-2360 | KO16/8 | 16mm ² | M8 | 5,8mm | 8,4mm | 14mm | 23mm | 10mm | 1,2mm | 100szt. |
| 77-2370 | KO16/10 | 16mm ² | M10 | 5,8mm | 10,5mm | 18mm | 24mm | 10mm | 1,2mm | 100szt. |
| 77-2380 | KO16/12 | 16mm ² | M12 | 5,8mm | 13mm | 22mm | 26mm | 10mm | 1,2mm | 100szt. |
| 77-2390 | KO25/5 | 25mm ² | M5 | 7,5mm | 5,3mm | 12mm | 25mm | 11mm | 1,5mm | 100szt. |
| 77-2400 | KO25/6 | 25mm ² | M6 | 7,5mm | 6,5mm | 12mm | 25mm | 11mm | 1,5mm | 100szt. |
| 77-2410 | KO25/8 | 25mm ² | M8 | 7,5mm | 8,4mm | 16mm | 25mm | 11mm | 1,5mm | 100szt. |
| 77-2420 | KO25/10 | 25mm ² | M10 | 7,5mm | 10,5mm | 18mm | 26mm | 11mm | 1,5mm | 100szt. |
| 77-2430 | KO25/12 | 25mm ² | M12 | 7,5mm | 13mm | 22mm | 31mm | 11mm | 1,5mm | 100szt. |
| 77-2440 | KO25/16 | 25mm ² | M16 | 7,5mm | 17mm | 28mm | 35mm | 11mm | 1,5mm | 100szt. |
| 77-2450 | KO35/6 | 35mm ² | M6 | 9mm | 6,5mm | 15mm | 26mm | 12mm | 1,6mm | 100szt. |
| 77-2460 | KO35/8 | 35mm ² | M8 | 9mm | 8,4mm | 16mm | 26mm | 12mm | 1,6mm | 100szt. |
| 77-2470 | KO35/10 | 35mm ² | M10 | 9mm | 10,5mm | 18mm | 27mm | 12mm | 1,6mm | 100szt. |
| 77-2480 | KO35/12 | 35mm ² | M12 | 9mm | 13mm | 22mm | 31mm | 12mm | 1,6mm | 100szt. |
| 77-2490 | KO35/16 | 35mm ² | M16 | 9mm | 17mm | 28mm | 36mm | 12mm | 1,6mm | 100szt. |
| 77-2500 | KO50/6 | 50mm ² | M6 | 11mm | 6,5mm | 18mm | 34mm | 16mm | 1,8mm | 100szt. |
| 77-2510 | KO50/8 | 50mm ² | M8 | 11mm | 8,4mm | 18mm | 34mm | 16mm | 1,8mm | 100szt. |
| 77-2520 | KO50/10 | 50mm ² | M10 | 11mm | 10,5mm | 18mm | 34mm | 16mm | 1,8mm | 100szt. |
| 77-2530 | KO50/12 | 50mm ² | M12 | 11mm | 13mm | 22mm | 36mm | 16mm | 1,8mm | 100szt. |
| 77-2540 | KO50/16 | 50mm ² | M16 | 11mm | 17mm | 28mm | 40mm | 16mm | 1,8mm | 100szt. |
| 77-2550 | KO70/6 | 70mm ² | M6 | 13mm | 6,5mm | 22mm | 38mm | 18mm | 2mm | 100szt. |
| 77-2560 | KO70/8 | 70mm ² | M8 | 13mm | 8,4mm | 22mm | 38mm | 18mm | 2mm | 100szt. |
| 77-2570 | KO70/10 | 70mm ² | M10 | 13mm | 10,5mm | 22mm | 38mm | 18mm | 2mm | 100szt. |
| 77-2580 | KO70/12 | 70mm ² | M12 | 13mm | 13mm | 22mm | 38mm | 18mm | 2mm | 100szt. |
| 77-2590 | KO70/16 | 70mm ² | M16 | 13mm | 17mm | 28mm | 42mm | 18mm | 2mm | 100szt. |
| 77-2600 | KO95/8 | 95mm ² | M8 | 15mm | 8,4mm | 24mm | 42mm | 20mm | 2,5mm | 100szt. |
| 77-2610 | KO95/10 | 95mm ² | M10 | 15mm | 10,5mm | 24mm | 42mm | 20mm | 2,5mm | 100szt. |
| 77-2620 | KO95/12 | 95mm ² | M12 | 15mm | 13mm | 24mm | 42mm | 20mm | 2,5mm | 100szt. |
| 77-2630 | KO95/16 | 95mm ² | M16 | 15mm | 17mm | 24mm | 44mm | 20mm | 2,5mm | 100szt. |
| 77-2640 | KO120/8 | 120mm ² | M8 | 16,5mm | 8,4mm | 28mm | 44mm | 22mm | 3mm | 50szt. |
| 77-2650 | KO120/10 | 120mm ² | M10 | 16,5mm | 10,5mm | 24mm | 44mm | 22mm | 3mm | 50szt. |
| 77-2660 | KO120/12 | 120mm ² | M12 | 16,5mm | 13mm | 24mm | 44mm | 22mm | 3mm | 50szt. |
| 77-2670 | KO120/16 | 120mm ² | M16 | 16,5mm | 17mm | 24mm | 48mm | 22mm | 3mm | 50szt. |
| 77-2680 | KO150/10 | 150mm ² | M10 | 19mm | 10,5mm | 28mm | 50mm | 24mm | 3,2mm | 50szt. |
| 77-2690 | KO150/12 | 150mm ² | M12 | 19mm | 13mm | 30mm | 50mm | 24mm | 3,2mm | 50szt. |
| 77-2700 | KO150/16 | 150mm ² | M16 | 19mm | 17mm | 30mm | 50mm | 24mm | 3,2mm | 50szt. |
| 77-2710 | KO185/12 | 185mm ² | M12 | 21mm | 13mm | 30mm | 50mm | 28mm | 3,5mm | 25szt. |
| 77-2720 | KO185/16 | 185mm ² | M16 | 21mm | 17mm | 36mm | 50mm | 28mm | 3,5mm | 25szt. |
| 77-2730 | KO240/12 | 240mm ² | M12 | 23,5mm | 13mm | 36mm | 56mm | 32mm | 4mm | 25szt. |
| 77-2740 | KO240/16 | 240mm ² | M16 | 23,5mm | 17mm | 38mm | 56mm | 35mm | 4mm | 25szt. |
| 77-2750 | KO300/10 | 300mm ² | M10 | 27,5mm | 10,5mm | 38mm | 69mm | 35mm | 4,5mm | 25szt. |
| 77-2760 | KO300/12 | 300mm ² | M12 | 27,5mm | 13mm | 50mm | 69mm | 35mm | 4,5mm | 25szt. |
| 77-2770 | KO300/16 | 300mm ² | M16 | 27,5mm | 17mm | 50mm | 69mm | 35mm | 4,5mm | 25szt. |
| 77-2780 | KO300/20 | 300mm ² | M20 | 27,5mm | 21mm | 50mm | 69mm | 35mm | 4,5mm | 25szt. |



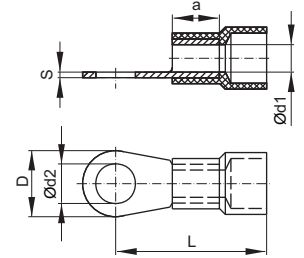
OSPRZĘT I AKCESORIA ELEKTROTECHNICZNE

Końcówki oczkowe izolowane KOI

Materiał: miedź (cynowanie galwaniczne)

Izolacja: poliamid 6,6

| Nr katal. | Typ | Przekrój | Zacisk | Ød1 | Ød2 | D | L | a | s | Opakow. |
|-----------|------------|--------------------------|--------|--------|--------|-------|------|------|-------|---------|
| 77-3010 | KOI0,5/2 | 0,1...0,5mm ² | M2 | 1,3mm | 2,3mm | 5mm | 14mm | 4mm | 0,5mm | 100szt. |
| 77-3020 | KOI0,5/2,5 | 0,1...0,5mm ² | M2,5 | 1,3mm | 2,8mm | 5mm | 14mm | 4mm | 0,5mm | 100szt. |
| 77-3030 | KOI0,5/3 | 0,1...0,5mm ² | M3 | 1,3mm | 3,2mm | 5mm | 14mm | 4mm | 0,5mm | 100szt. |
| 77-3040 | KOI0,5/3,5 | 0,1...0,5mm ² | M3,5 | 1,3mm | 3,7mm | 6,5mm | 14mm | 4mm | 0,5mm | 100szt. |
| 77-3050 | KOI0,5/4 | 0,1...0,5mm ² | M4 | 1,3mm | 4,3mm | 7mm | 14mm | 4mm | 0,5mm | 100szt. |
| 77-3060 | KOI0,5/5 | 0,1...0,5mm ² | M5 | 1,3mm | 5,3mm | 8mm | 14mm | 4mm | 0,5mm | 100szt. |
| 77-3070 | KOI1/2,5 | 0,5...1mm ² | M2,5 | 1,6mm | 2,8mm | 6mm | 16mm | 5mm | 0,8mm | 100szt. |
| 77-3080 | KOI1/3 | 0,5...1mm ² | M3 | 1,6mm | 3,2mm | 6mm | 16mm | 5mm | 0,8mm | 100szt. |
| 77-3090 | KOI1/3,5 | 0,5...1mm ² | M3,5 | 1,6mm | 3,7mm | 6mm | 16mm | 5mm | 0,8mm | 100szt. |
| 77-3100 | KOI1/4 | 0,5...1mm ² | M4 | 1,6mm | 4,3mm | 8mm | 17mm | 5mm | 0,8mm | 100szt. |
| 77-3110 | KOI1/5 | 0,5...1mm ² | M5 | 1,6mm | 5,3mm | 10mm | 18mm | 5mm | 0,8mm | 100szt. |
| 77-3120 | KOI1/6* | 0,5...1mm ² | M6 | 1,6mm | 6,5mm | 11mm | 18mm | 5mm | 0,8mm | 100szt. |
| 77-3130 | KOI1/8* | 0,5...1mm ² | M8 | 1,6mm | 8,4mm | 14mm | 22mm | 5mm | 0,8mm | 100szt. |
| 77-3140 | KOI1/10* | 0,5...1mm ² | M10 | 1,6mm | 10,5mm | 14mm | 22mm | 5mm | 0,8mm | 100szt. |
| 77-3150 | KOI1/12* | 0,5...1mm ² | M12 | 1,6mm | 13mm | 18mm | 24mm | 5mm | 0,8mm | 100szt. |
| 77-3160 | KOI2,5/3 | 1,5...2,5mm ² | M3 | 2,3mm | 3,2mm | 6mm | 17mm | 5mm | 0,8mm | 100szt. |
| 77-3170 | KOI2,5/3,5 | 1,5...2,5mm ² | M3,5 | 2,3mm | 3,7mm | 6mm | 17mm | 5mm | 0,8mm | 100szt. |
| 77-3180 | KOI2,5/4 | 1,5...2,5mm ² | M4 | 2,3mm | 4,3mm | 8mm | 18mm | 5mm | 0,8mm | 100szt. |
| 77-3190 | KOI2,5/5 | 1,5...2,5mm ² | M5 | 2,3mm | 5,3mm | 10mm | 20mm | 5mm | 0,8mm | 100szt. |
| 77-3200 | KOI2,5/6 | 1,5...2,5mm ² | M6 | 2,3mm | 6,5mm | 11mm | 22mm | 5mm | 0,8mm | 100szt. |
| 77-3210 | KOI2,5/8 | 1,5...2,5mm ² | M8 | 2,3mm | 8,4mm | 14mm | 23mm | 5mm | 0,8mm | 100szt. |
| 77-3220 | KOI2,5/10* | 1,5...2,5mm ² | M10 | 2,3mm | 10,5mm | 15mm | 23mm | 5mm | 0,8mm | 100szt. |
| 77-3230 | KOI2,5/12* | 1,5...2,5mm ² | M12 | 2,3mm | 13mm | 18mm | 24mm | 5mm | 0,8mm | 100szt. |
| 77-3240 | KOI6/3,5* | 4...6mm ² | M3,5 | 3,6mm | 3,7mm | 8mm | 20mm | 6mm | 1mm | 100szt. |
| 77-3250 | KOI6/4* | 4...6mm ² | M4 | 3,6mm | 4,3mm | 8mm | 20mm | 6mm | 1mm | 100szt. |
| 77-3260 | KOI6/5* | 4...6mm ² | M5 | 3,6mm | 5,3mm | 10mm | 21mm | 6mm | 1mm | 100szt. |
| 77-3270 | KOI6/6* | 4...6mm ² | M6 | 3,6mm | 6,5mm | 11mm | 22mm | 6mm | 1mm | 100szt. |
| 77-3280 | KOI6/8* | 4...6mm ² | M8 | 3,6mm | 8,4mm | 14mm | 25mm | 6mm | 1mm | 100szt. |
| 77-3290 | KOI6/10 | 4...6mm ² | M10 | 3,6mm | 10,5mm | 18mm | 27mm | 6mm | 1mm | 100szt. |
| 77-3300 | KOI6/12 | 4...6mm ² | M12 | 3,6mm | 13mm | 18mm | 27mm | 6mm | 1mm | 100szt. |
| 77-3310 | KOI6/16 | 4...6mm ² | M12 | 3,6mm | 17mm | 22mm | 29mm | 6mm | 1mm | 100szt. |
| 77-3320 | KOI10/4* | 10mm ² | M4 | 4,5mm | 4,3mm | 10mm | 24mm | 8mm | 1,1mm | 100szt. |
| 77-3330 | KOI10/5 | 10mm ² | M5 | 4,5mm | 5,3mm | 20mm | 24mm | 8mm | 1,1mm | 100szt. |
| 77-3340 | KOI10/6 | 10mm ² | M6 | 4,5mm | 6,5mm | 11mm | 25mm | 8mm | 1,1mm | 100szt. |
| 77-3350 | KOI10/8 | 10mm ² | M8 | 4,5mm | 8,4mm | 14mm | 28mm | 8mm | 1,1mm | 100szt. |
| 77-3360 | KOI10/10 | 10mm ² | M10 | 4,5mm | 10,5mm | 18mm | 29mm | 8mm | 1,1mm | 100szt. |
| 77-3370 | KOI10/12 | 10mm ² | M12 | 4,5mm | 13mm | 22mm | 31mm | 8mm | 1,1mm | 100szt. |
| 77-3380 | KOI16/5 | 16mm ² | M5 | 5,8mm | 5,3mm | 11mm | 30mm | 10mm | 1,2mm | 100szt. |
| 77-3390 | KOI16/6 | 16mm ² | M6 | 5,8mm | 6,5mm | 11mm | 30mm | 10mm | 1,2mm | 100szt. |
| 77-3400 | KOI16/8 | 16mm ² | M8 | 5,8mm | 8,4mm | 14mm | 32mm | 10mm | 1,2mm | 100szt. |
| 77-3410 | KOI16/10 | 16mm ² | M10 | 5,8mm | 10,5mm | 18mm | 34mm | 10mm | 1,2mm | 100szt. |
| 77-3420 | KOI16/12 | 16mm ² | M12 | 5,8mm | 13mm | 22mm | 36mm | 10mm | 1,2mm | 100szt. |
| 77-3430 | KOI25/5 | 25mm ² | M5 | 7,5mm | 5,3mm | 12mm | 36mm | 11mm | 1,5mm | 100szt. |
| 77-3440 | KOI25/6 | 25mm ² | M6 | 7,5mm | 6,5mm | 12mm | 36mm | 11mm | 1,5mm | 100szt. |
| 77-3450 | KOI25/8 | 25mm ² | M8 | 7,5mm | 8,4mm | 16mm | 36mm | 11mm | 1,5mm | 100szt. |
| 77-3460 | KOI25/10 | 25mm ² | M10 | 7,5mm | 10,5mm | 18mm | 37mm | 11mm | 1,5mm | 100szt. |
| 77-3470 | KOI25/12 | 25mm ² | M12 | 7,5mm | 13mm | 22mm | 42mm | 11mm | 1,5mm | 100szt. |
| 77-3480 | KOI25/16 | 25mm ² | M16 | 7,5mm | 17mm | 28mm | 46mm | 11mm | 1,5mm | 100szt. |
| 77-3490 | KOI35/6 | 35mm ² | M6 | 9mm | 6,5mm | 15mm | 38mm | 12mm | 1,6mm | 100szt. |
| 77-3500 | KOI35/8 | 35mm ² | M8 | 9mm | 8,4mm | 16mm | 38mm | 12mm | 1,6mm | 100szt. |
| 77-3510 | KOI35/10 | 35mm ² | M10 | 9mm | 10,5mm | 18mm | 39mm | 12mm | 1,6mm | 100szt. |
| 77-3520 | KOI35/12 | 35mm ² | M12 | 9mm | 13mm | 22mm | 43mm | 12mm | 1,6mm | 100szt. |
| 77-3530 | KOI35/16 | 35mm ² | M16 | 9mm | 17mm | 28mm | 48mm | 12mm | 1,6mm | 100szt. |
| 77-3540 | KOI50/6 | 50mm ² | M6 | 11mm | 6,5mm | 18mm | 50mm | 16mm | 1,8mm | 100szt. |
| 77-3550 | KOI50/8 | 50mm ² | M8 | 11mm | 8,4mm | 18mm | 50mm | 16mm | 1,8mm | 100szt. |
| 77-3560 | KOI50/10 | 50mm ² | M10 | 11mm | 10,5mm | 18mm | 50mm | 16mm | 1,8mm | 100szt. |
| 77-3570 | KOI50/12 | 50mm ² | M12 | 11mm | 13mm | 22mm | 52mm | 16mm | 1,8mm | 100szt. |
| 77-3580 | KOI50/16 | 50mm ² | M16 | 11mm | 17mm | 28mm | 56mm | 16mm | 1,8mm | 100szt. |
| 77-3590 | KOI70/6 | 70mm ² | M6 | 13mm | 6,5mm | 22mm | 54mm | 18mm | 2mm | 100szt. |
| 77-3600 | KOI70/8 | 70mm ² | M8 | 13mm | 8,4mm | 22mm | 54mm | 18mm | 2mm | 100szt. |
| 77-3610 | KOI70/10 | 70mm ² | M10 | 13mm | 10,5mm | 22mm | 54mm | 18mm | 2mm | 100szt. |
| 77-3620 | KOI70/12 | 70mm ² | M12 | 13mm | 13mm | 22mm | 54mm | 18mm | 2mm | 100szt. |
| 77-3630 | KOI70/16 | 70mm ² | M16 | 13mm | 17mm | 28mm | 58mm | 18mm | 2mm | 100szt. |
| 77-3640 | KOI95/8 | 95mm ² | M8 | 15mm | 8,4mm | 24mm | 57mm | 20mm | 2,5mm | 100szt. |
| 77-3650 | KOI95/10 | 95mm ² | M10 | 15mm | 10,5mm | 24mm | 57mm | 20mm | 2,5mm | 100szt. |
| 77-3660 | KOI95/12 | 95mm ² | M12 | 15mm | 13mm | 24mm | 57mm | 20mm | 2,5mm | 100szt. |
| 77-3670 | KOI95/16 | 95mm ² | M16 | 15mm | 17mm | 28mm | 59mm | 20mm | 2,5mm | 100szt. |
| 77-3680 | KOI120/8 | 120mm ² | M8 | 16,5mm | 8,4mm | 24mm | 60mm | 22mm | 3mm | 50szt. |
| 77-3690 | KOI120/10 | 120mm ² | M10 | 16,5mm | 10,5mm | 24mm | 60mm | 22mm | 3mm | 50szt. |
| 77-3700 | KOI120/12 | 120mm ² | M12 | 16,5mm | 13mm | 24mm | 60mm | 22mm | 3mm | 50szt. |
| 77-3710 | KOI120/16 | 120mm ² | M16 | 16,5mm | 17mm | 28mm | 64mm | 22mm | 3mm | 50szt. |



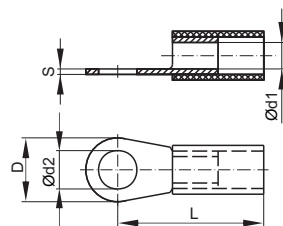
* końcówki nie objęte normą

Końcówki oczkowe izolowane LOI

Materiał: miedź (cynowanie galwaniczne)

Izolacja: PCV

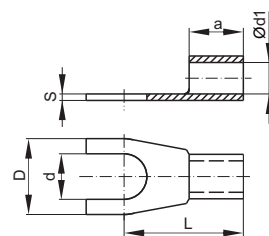
| Nr katalog. | Typ | Przekrój | Zacisk | Ød1 | Ød2 | D | L | s | Opakow. |
|-------------|------------|--------------------------|--------|-------|--------|------|------|-------|---------|
| 77-4010 | LOI1/2,5 | 0,5...1mm ² | M2,5 | 1,6mm | 2,8mm | 6mm | 16mm | 0,8mm | 100szt. |
| 77-4020 | LOI1/3 | 0,5...1mm ² | M3 | 1,6mm | 3,2mm | 6mm | 16mm | 0,8mm | 100szt. |
| 77-4030 | LOI1/3,5 | 0,5...1mm ² | M3,5 | 1,6mm | 3,7mm | 6mm | 16mm | 0,8mm | 100szt. |
| 77-4040 | LOI1/4 | 0,5...1mm ² | M4 | 1,6mm | 4,3mm | 8mm | 17mm | 0,8mm | 100szt. |
| 77-4050 | LOI1/5 | 0,5...1mm ² | M5 | 1,6mm | 5,3mm | 10mm | 18mm | 0,8mm | 100szt. |
| 77-4060 | LOI1/6 | 0,5...1mm ² | M6 | 1,6mm | 6,5mm | 11mm | 20mm | 0,8mm | 100szt. |
| 77-4070 | LOI1/8 | 0,5...1mm ² | M8 | 1,6mm | 8,4mm | 14mm | 22mm | 0,8mm | 100szt. |
| 77-4080 | LOI1/10 | 0,5...1mm ² | M10 | 1,6mm | 10,5mm | 14mm | 24mm | 0,8mm | 100szt. |
| 77-4090 | LOI2,5/3 | 1,5...2,5mm ² | M3 | 2,3mm | 3,2mm | 6mm | 17mm | 0,8mm | 100szt. |
| 77-4100 | LOI2,5/3,5 | 1,5...2,5mm ² | M3,5 | 2,3mm | 3,73mm | 6mm | 17mm | 0,8mm | 100szt. |
| 77-4110 | LOI2,5/4 | 1,5...2,5mm ² | M4 | 2,3mm | 4,3mm | 8mm | 18mm | 0,8mm | 100szt. |
| 77-4120 | LOI2,5/5 | 1,5...2,5mm ² | M5 | 2,3mm | 5,3mm | 10mm | 20mm | 0,8mm | 100szt. |
| 77-4130 | LOI2,5/6 | 1,5...2,5mm ² | M6 | 2,3mm | 6,5mm | 11mm | 22mm | 0,8mm | 100szt. |
| 77-4140 | LOI2,5/8 | 1,5...2,5mm ² | M8 | 2,3mm | 8,4mm | 14mm | 23mm | 0,8mm | 100szt. |
| 77-4150 | LOI2,5/10 | 1,5...2,5mm ² | M10 | 2,3mm | 10,5mm | 15mm | 25mm | 0,8mm | 100szt. |
| 77-4160 | LOI2,5/12 | 1,5...2,5mm ² | M12 | 2,3mm | 13,7mm | 18mm | 26mm | 0,8mm | 100szt. |
| 77-4170 | LOI6/4 | 4...6mm ² | M4 | 3,6mm | 4,3mm | 8mm | 20mm | 1mm | 100szt. |
| 77-4180 | LOI6/5 | 4...6mm ² | M5 | 3,6mm | 5,3mm | 10mm | 21mm | 1mm | 100szt. |
| 77-4190 | LOI6/6 | 4...6mm ² | M6 | 3,6mm | 6,5mm | 11mm | 22mm | 1mm | 100szt. |
| 77-4200 | LOI6/8 | 4...6mm ² | M8 | 3,6mm | 8,4mm | 14mm | 25mm | 1mm | 100szt. |
| 77-4210 | LOI6/10 | 4...6mm ² | M10 | 3,6mm | 10,5mm | 18mm | 27mm | 1mm | 100szt. |
| 77-4220 | LOI6/12 | 4...6mm ² | M12 | 3,6mm | 13mm | 18mm | 32mm | 1mm | 100szt. |



Końcówki widelkowe KW

Materiał: miedź (cynowanie galwaniczne)

| Nr katalog. | Typ | Przekrój | Zacisk | Ød1 | d | D | L | a | s | Opakow. |
|-------------|-----------|--------------------------|--------|-------|--------|-------|------|------|-------|---------|
| 77-6010 | KW0,5/2 | 0,1...0,5mm ² | M2 | 1,3mm | 2,3mm | 5mm | 10mm | 4mm | 0,5mm | 100szt. |
| 77-6020 | KW0,5/2,5 | 0,1...0,5mm ² | M2,5 | 1,3mm | 2,8mm | 5mm | 10mm | 4mm | 0,5mm | 100szt. |
| 77-6030 | KW0,5/3 | 0,1...0,5mm ² | M3 | 1,3mm | 3,2mm | 5mm | 10mm | 4mm | 0,5mm | 100szt. |
| 77-6040 | KW0,5/3,5 | 0,1...0,5mm ² | M3,5 | 1,3mm | 3,7mm | 6,5mm | 10mm | 4mm | 0,5mm | 100szt. |
| 77-6050 | KW0,5/4 | 0,1...0,5mm ² | M4 | 1,3mm | 4,3mm | 7mm | 10mm | 4mm | 0,5mm | 100szt. |
| 77-6060 | KW0,5/5 | 0,1...0,5mm ² | M5 | 1,3mm | 5,3mm | 8mm | 10mm | 4mm | 0,5mm | 100szt. |
| 77-6070 | KW1/3 | 0,5...1mm ² | M3 | 1,6mm | 3,2mm | 6mm | 11mm | 5mm | 0,8mm | 100szt. |
| 77-6080 | KW1/3,5 | 0,5...1mm ² | M3,5 | 1,6mm | 3,7mm | 6mm | 11mm | 5mm | 0,8mm | 100szt. |
| 77-6090 | KW1/4* | 0,5...1mm ² | M4 | 1,6mm | 4,3mm | 6,9mm | 12mm | 5mm | 0,8mm | 100szt. |
| 77-6100 | KW1/5 | 0,5...1mm ² | M5 | 1,6mm | 5,3mm | 10mm | 13mm | 5mm | 0,8mm | 100szt. |
| 77-6110 | KW1/6 | 0,5...1mm ² | M6 | 1,6mm | 6,5mm | 10mm | 13mm | 5mm | 0,8mm | 100szt. |
| 77-6120 | KW1/8 | 0,5...1mm ² | M8 | 1,6mm | 8,4mm | 14mm | 17mm | 5mm | 0,8mm | 100szt. |
| 77-6130 | KW1/10 | 0,5...1mm ² | M10 | 1,6mm | 10,5mm | 18mm | 17mm | 5mm | 0,8mm | 100szt. |
| 77-6140 | KW1/12 | 0,5...1mm ² | M12 | 1,6mm | 13mm | 20mm | 18mm | 5mm | 0,8mm | 100szt. |
| 77-6150 | KW2,5/3 | 1,5...2,5mm ² | M3 | 2,3mm | 3,2mm | 6mm | 11mm | 5mm | 0,8mm | 100szt. |
| 77-6160 | KW2,5/3,5 | 1,5...2,5mm ² | M3,5 | 2,3mm | 3,7mm | 6mm | 11mm | 5mm | 0,8mm | 100szt. |
| 77-6170 | KW2,5/4* | 1,5...2,5mm ² | M4 | 2,3mm | 4,3mm | 6,9mm | 12mm | 5mm | 0,8mm | 100szt. |
| 77-6180 | KW2,5/5 | 1,5...2,5mm ² | M5 | 2,3mm | 5,3mm | 10mm | 14mm | 5mm | 0,8mm | 100szt. |
| 77-6190 | KW2,5/6 | 1,5...2,5mm ² | M6 | 2,3mm | 6,5mm | 11mm | 16mm | 5mm | 0,8mm | 100szt. |
| 77-6200 | KW2,5/8 | 1,5...2,5mm ² | M8 | 2,3mm | 8,4mm | 14mm | 17mm | 5mm | 0,8mm | 100szt. |
| 77-6210 | KW2,5/10 | 1,5...2,5mm ² | M10 | 2,3mm | 10,5mm | 18mm | 19mm | 5mm | 0,8mm | 100szt. |
| 77-6220 | KW2,5/12 | 1,5...2,5mm ² | M12 | 2,3mm | 13mm | 20mm | 20mm | 5mm | 0,8mm | 100szt. |
| 77-6230 | KW6/3,5 | 4...6mm ² | M3,5 | 3,6mm | 3,7mm | 8mm | 14mm | 6mm | 1mm | 100szt. |
| 77-6240 | KW6/4 | 4...6mm ² | M4 | 3,6mm | 4,3mm | 8mm | 14mm | 6mm | 1mm | 100szt. |
| 77-6250 | KW6/5 | 4...6mm ² | M5 | 3,6mm | 5,3mm | 10mm | 15mm | 6mm | 1mm | 100szt. |
| 77-6260 | KW6/6* | 4...6mm ² | M6 | 3,6mm | 6,5mm | 11mm | 16mm | 6mm | 1mm | 100szt. |
| 77-6270 | KW6/8 | 4...6mm ² | M8 | 3,6mm | 8,4mm | 14mm | 19mm | 6mm | 1mm | 100szt. |
| 77-6280 | KW6/10 | 4...6mm ² | M10 | 3,6mm | 10,5mm | 18mm | 21mm | 6mm | 1mm | 100szt. |
| 77-6290 | KW6/12 | 4...6mm ² | M12 | 3,6mm | 13mm | 20mm | 22mm | 6mm | 1mm | 100szt. |
| 77-6300 | KW6/16 | 4...6mm ² | M16 | 3,6mm | 17mm | 24mm | 25mm | 6mm | 1mm | 100szt. |
| 77-6310 | KW10/5 | 10mm ² | M5 | 4,5mm | 5,3mm | 10mm | 16mm | 8mm | 1,1mm | 100szt. |
| 77-6320 | KW10/6 | 10mm ² | M6 | 4,5mm | 6,5mm | 11mm | 17mm | 8mm | 1,1mm | 100szt. |
| 77-6330 | KW10/8 | 10mm ² | M8 | 4,5mm | 8,4mm | 14mm | 20mm | 8mm | 1,1mm | 100szt. |
| 77-6340 | KW10/10 | 10mm ² | M10 | 4,5mm | 10,5mm | 18mm | 21mm | 8mm | 1,1mm | 100szt. |
| 77-6350 | KW16/5 | 16mm ² | M5 | 5,8mm | 5,3mm | 11mm | 20mm | 10mm | 1,2mm | 100szt. |
| 77-6360 | KW16/6 | 16mm ² | M6 | 5,8mm | 6,5mm | 11mm | 20mm | 10mm | 1,2mm | 100szt. |
| 77-6370 | KW16/8 | 16mm ² | M8 | 5,8mm | 8,4mm | 14mm | 22mm | 10mm | 1,2mm | 100szt. |
| 77-6380 | KW16/10 | 16mm ² | M10 | 5,8mm | 10,5mm | 18mm | 24mm | 10mm | 1,2mm | 100szt. |

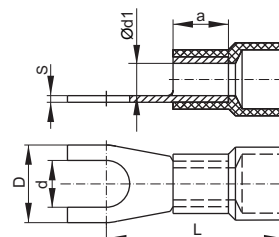


Końcówki widelkowe izolowane KWI

Materiał: miedź (cynowanie galwaniczne)

Izolacja: poliamid 6,6

| Nr katalog. | Typ | Przekrój | Zacisk | Ød1 | d | D | L | a | s | Opakow. |
|-------------|------------|--------------------------|--------|-------|--------|-------|------|------|-------|---------|
| 77-5010 | KWI0,5/2 | 0,1...0,5mm ² | M2 | 1,3mm | 2,3mm | 5mm | 14mm | 4mm | 0,5mm | 100szt. |
| 77-5020 | KWI0,5/3* | 0,1...0,5mm ² | M3 | 1,3mm | 3,2mm | 5mm | 14mm | 4mm | 0,5mm | 100szt. |
| 77-5030 | KWI0,5/3,5 | 0,1...0,5mm ² | M3,5 | 1,3mm | 3,7mm | 6,5mm | 16mm | 4mm | 0,5mm | 100szt. |
| 77-5040 | KWI0,5/4* | 0,1...0,5mm ² | M4 | 1,3mm | 4,3mm | 7mm | 16mm | 4mm | 0,5mm | 100szt. |
| 77-5050 | KWI0,5/5* | 0,1...0,5mm ² | M5 | 1,3mm | 5,3mm | 8mm | 16mm | 4mm | 0,5mm | 100szt. |
| 77-5060 | KWI1/2,5 | 0,5...1mm ² | M2,5 | 1,6mm | 2,8mm | 6mm | 16mm | 5mm | 0,8mm | 100szt. |
| 77-5070 | KWI1/3 | 0,5...1mm ² | M3 | 1,6mm | 3,2mm | 6mm | 16mm | 5mm | 0,8mm | 100szt. |
| 77-5080 | KWI1/3,5 | 0,5...1mm ² | M3,5 | 1,6mm | 3,7mm | 6mm | 16mm | 5mm | 0,8mm | 100szt. |
| 77-5090 | KWI1/4 | 0,5...1mm ² | M4 | 1,6mm | 4,3mm | 8mm | 17mm | 5mm | 0,8mm | 100szt. |
| 77-5100 | KWI1/5 | 0,5...1mm ² | M5 | 1,6mm | 5,3mm | 10mm | 18mm | 5mm | 0,8mm | 100szt. |
| 77-5110 | KWI1/6 | 0,5...1mm ² | M6 | 1,6mm | 6,5mm | 10mm | 18mm | 5mm | 0,8mm | 100szt. |
| 77-5120 | KWI1/8 | 0,5...1mm ² | M8 | 1,6mm | 8,4mm | 14mm | 22mm | 5mm | 0,8mm | 100szt. |
| 77-5130 | KWI1/10 | 0,5...1mm ² | M10 | 1,6mm | 10,5mm | 18mm | 22mm | 5mm | 0,8mm | 100szt. |
| 77-5140 | KWI1/12 | 0,5...1mm ² | M12 | 1,6mm | 13mm | 20mm | 22mm | 5mm | 0,8mm | 100szt. |
| 77-5150 | KWI2,5/3 | 1,5...2,5mm ² | M3 | 2,3mm | 3,2mm | 6mm | 17mm | 5mm | 0,8mm | 100szt. |
| 77-5160 | KWI2,5/3,5 | 1,5...2,5mm ² | M3,5 | 2,3mm | 3,7mm | 6mm | 17mm | 5mm | 0,8mm | 100szt. |
| 77-5170 | KWI2,5/4 | 1,5...2,5mm ² | M4 | 2,3mm | 4,3mm | 8mm | 18mm | 5mm | 0,8mm | 100szt. |
| 77-5180 | KWI2,5/5 | 1,5...2,5mm ² | M5 | 2,3mm | 5,3mm | 10mm | 20mm | 5mm | 0,8mm | 100szt. |
| 77-5190 | KWI2,5/6 | 1,5...2,5mm ² | M6 | 2,3mm | 6,5mm | 11mm | 22mm | 5mm | 0,8mm | 100szt. |
| 77-5200 | KWI2,5/8 | 1,5...2,5mm ² | M8 | 2,3mm | 8,4mm | 14mm | 22mm | 5mm | 0,8mm | 100szt. |
| 77-5210 | KWI2,5/10 | 1,5...2,5mm ² | M10 | 2,3mm | 10,5mm | 18mm | 25mm | 5mm | 0,8mm | 100szt. |
| 77-5220 | KWI2,5/12* | 1,5...2,5mm ² | M12 | 2,3mm | 13mm | 18mm | 25mm | 5mm | 0,8mm | 100szt. |
| 77-5230 | KWI6/3,5* | 4...6mm ² | M3,5 | 3,6mm | 3,7mm | 8mm | 20mm | 6mm | 1mm | 100szt. |
| 77-5240 | KWI6/4* | 4...6mm ² | M4 | 3,6mm | 4,3mm | 8mm | 20mm | 6mm | 1mm | 100szt. |
| 77-5250 | KWI6/5* | 4...6mm ² | M5 | 3,6mm | 5,3mm | 10mm | 21mm | 6mm | 1mm | 100szt. |
| 77-5260 | KWI6/6* | 4...6mm ² | M6 | 3,6mm | 6,5mm | 11mm | 22mm | 6mm | 1mm | 100szt. |
| 77-5270 | KWI6/8* | 4...6mm ² | M8 | 3,6mm | 8,4mm | 14mm | 25mm | 6mm | 1mm | 100szt. |
| 77-5280 | KWI6/10 | 4...6mm ² | M10 | 3,6mm | 10,5mm | 18mm | 27mm | 6mm | 1mm | 100szt. |
| 77-5290 | KWI6/12 | 4...6mm ² | M12 | 3,6mm | 13mm | 20mm | 27mm | 6mm | 1mm | 100szt. |
| 77-5300 | KWI6/16 | 4...6mm ² | M16 | 3,6mm | 17mm | 24mm | 30mm | 6mm | 1mm | 100szt. |
| 77-5310 | KWI10/5* | 10mm ² | M5 | 4,5mm | 5,3mm | 10mm | 24mm | 8mm | 1,1mm | 100szt. |
| 77-5320 | KWI10/6* | 10mm ² | M6 | 4,5mm | 6,5mm | 11mm | 25mm | 8mm | 1,1mm | 100szt. |
| 77-5330 | KWI10/8* | 10mm ² | M8 | 4,5mm | 8,4mm | 14mm | 28mm | 8mm | 1,1mm | 100szt. |
| 77-5340 | KWI10/10 | 10mm ² | M10 | 4,5mm | 10,5mm | 18mm | 28mm | 8mm | 1,1mm | 100szt. |
| 77-5350 | KWI16/5 | 16mm ² | M5 | 5,8mm | 5,3mm | 11mm | 30mm | 10mm | 1,2mm | 100szt. |
| 77-5360 | KWI16/6* | 16mm ² | M6 | 5,8mm | 6,5mm | 11mm | 30mm | 10mm | 1,2mm | 100szt. |
| 77-5370 | KWI16/8* | 16mm ² | M8 | 5,8mm | 8,4mm | 14mm | 32mm | 10mm | 1,2mm | 100szt. |
| 77-5380 | KWI16/10 | 16mm ² | M10 | 5,8mm | 10,5mm | 18mm | 34mm | 10mm | 1,2mm | 100szt. |

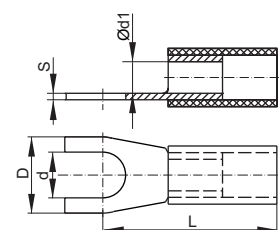


Końcówki widelkowe izolowane LWI

Materiał: miedź (cynowanie galwaniczne)

Izolacja: PCV

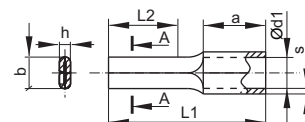
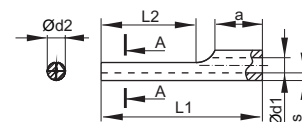
| Nr katalog. | Typ | Przekrój | Zacisk | Ød1 | d | D | L | s | Opakow. |
|-------------|------------|--------------------------|--------|-------|--------|------|------|-------|---------|
| 77-7010 | LWI1/3 | 0,5...1mm ² | M3 | 1,6mm | 3,2mm | 6mm | 16mm | 0,8mm | 100szt. |
| 77-7020 | LWI1/3,5 | 0,5...1mm ² | M3,5 | 1,6mm | 3,7mm | 6mm | 16mm | 0,8mm | 100szt. |
| 77-7030 | LWI1/4 | 0,5...1mm ² | M4 | 1,6mm | 4,3mm | 8mm | 17mm | 0,8mm | 100szt. |
| 77-7040 | LWI1/5 | 0,5...1mm ² | M5 | 1,6mm | 5,3mm | 10mm | 18mm | 0,8mm | 100szt. |
| 77-7050 | LWI1/6 | 0,5...1mm ² | M6 | 1,6mm | 6,5mm | 10mm | 20mm | 0,8mm | 100szt. |
| 77-7060 | LWI2,5/3 | 1,5...2,5mm ² | M3 | 2,3mm | 3,2mm | 6mm | 17mm | 0,8mm | 100szt. |
| 77-7070 | LWI2,5/3,5 | 1,5...2,5mm ² | M3,5 | 2,3mm | 3,7mm | 6mm | 17mm | 0,8mm | 100szt. |
| 77-7080 | LWI2,5/4 | 1,5...2,5mm ² | M4 | 2,3mm | 4,3mm | 8mm | 18mm | 0,8mm | 100szt. |
| 77-7090 | LWI2,5/5 | 1,5...2,5mm ² | M5 | 2,3mm | 5,3mm | 10mm | 20mm | 0,8mm | 100szt. |
| 77-7100 | LWI2,5/6 | 1,5...2,5mm ² | M6 | 2,3mm | 6,5mm | 10mm | 22mm | 0,8mm | 100szt. |
| 77-7110 | LWI6/4 | 4...6mm ² | M3 | 3,6mm | 4,3mm | 8mm | 20mm | 1mm | 100szt. |
| 77-7120 | LWI6/5 | 4...6mm ² | M3,5 | 3,6mm | 5,3mm | 10mm | 21mm | 1mm | 100szt. |
| 77-7130 | LWI6/6 | 4...6mm ² | M4 | 3,6mm | 6,5mm | 11mm | 22mm | 1mm | 100szt. |
| 77-7140 | LWI6/8 | 4...6mm ² | M5 | 3,6mm | 8,4mm | 14mm | 25mm | 1mm | 100szt. |
| 77-7150 | LWI6/10 | 4...6mm ² | M6 | 3,6mm | 10,5mm | 18mm | 27mm | 1mm | 100szt. |



Końcówki igielkowe KI

Materiał: miedź (cynowanie galwaniczne)

| Nr katal. | Typ | Przekrój | Ød1 | Ød2 | b | n | L1 | L2 | a | s | Opakow. |
|-----------|--------|--------------------------|--------|-------|--------|-------|--------|------|--------|-------|---------|
| 77-8010 | KI0,5* | 0,1...0,5mm ² | 1,3mm | 1,4mm | — | — | 14mm | 8mm | 5mm | 0,5mm | 100szt. |
| 77-8020 | KI1 | 0,5...1mm ² | 1,8mm | 1,9mm | — | — | 17mm | 10mm | 5mm | 0,5mm | 100szt. |
| 77-8030 | KI2,5 | 1,5...2,5mm ² | 2,3mm | 1,9mm | — | — | 17mm | 10mm | 5mm | 0,5mm | 100szt. |
| 77-8040 | KI6 | 4...6mm ² | 3,6mm | 2,9mm | — | — | 20mm | 11mm | 6mm | 0,5mm | 100szt. |
| 77-8050 | KI10* | 10mm ² | 4,3mm | — | 4,3mm | 2mm | 24,5mm | 11mm | 10mm | 0,5mm | 100szt. |
| 77-8060 | KI16* | 16mm ² | 5,4mm | — | 5,5mm | 2mm | 29,5mm | 15mm | 11,5mm | 0,5mm | 100szt. |
| 77-8070 | KI25* | 25mm ² | 6,7mm | — | 6,8mm | 2,4mm | 33,5mm | 15mm | 13,5mm | 0,5mm | 100szt. |
| 77-8080 | KI35* | 35mm ² | 8,2mm | — | 8mm | 3,2mm | 40,5mm | 20mm | 16mm | 0,5mm | 50szt. |
| 77-8090 | KI50* | 50mm ² | 9,5mm | — | 9,5mm | 3,6mm | 45mm | 20mm | 19mm | 0,5mm | 50szt. |
| 77-8100 | KI70* | 70mm ² | 11,2mm | — | 11mm | 4mm | 55mm | 23mm | 24mm | 0,5mm | 50szt. |
| 77-8110 | KI95* | 95mm ² | 13,5mm | — | 12,5mm | 5mm | 55mm | 23mm | 24mm | 0,5mm | 50szt. |

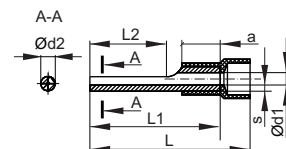


Końcówki igielkowe izolowane KII

Materiał: miedź (cynowanie galwaniczne)

Izolacja: poliamid

| Nr katal. | Typ | Przekrój | Ød1 | Ød2 | L | L1 | L2 | a | s | Opakow. |
|-----------|---------|--------------------------|-------|-------|------|------|------|-----|-------|---------|
| 77-8210 | KII0,5* | 0,1...0,5mm ² | 1,3mm | 1,4mm | 18mm | 14mm | 8mm | 5mm | 0,5mm | 100szt. |
| 77-8220 | KII1 | 0,5...1mm ² | 1,8mm | 1,9mm | 22mm | 17mm | 10mm | 5mm | 0,8mm | 100szt. |
| 77-8230 | KII2,5 | 1,5...2,5mm ² | 2,3mm | 1,9mm | 23mm | 17mm | 10mm | 5mm | 0,8mm | 100szt. |
| 77-8240 | KII6 | 4...6mm ² | 3,6mm | 2,9mm | 26mm | 20mm | 11mm | 6mm | 1mm | 100szt. |

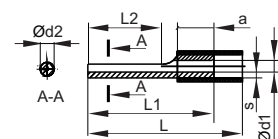


Końcówki igielkowe izolowane KII PCV

Materiał: miedź (cynowanie galwaniczne)

Izolacja: PCV

| Nr katal. | Typ | Przekrój | Ød1 | Ød2 | L | L1 | L2 | a | s | Opakow. |
|-----------|-----------|--------------------------|-------|-------|------|------|------|-----|-------|---------|
| 77-8310 | KII0,5PCV | 0,1...0,5mm ² | 1,3mm | 1,4mm | 18mm | 14mm | 8mm | 5mm | 0,5mm | 100szt. |
| 77-8320 | KII1PCV | 0,5...1mm ² | 1,8mm | 1,9mm | 22mm | 17mm | 10mm | 5mm | 0,8mm | 100szt. |
| 77-8330 | KII2,5PCV | 1,5...2,5mm ² | 2,3mm | 1,9mm | 23mm | 17mm | 10mm | 5mm | 0,8mm | 100szt. |
| 77-8340 | KII6PCV | 4...6mm ² | 3,6mm | 2,9mm | 26mm | 20mm | 11mm | 6mm | 1mm | 100szt. |



Praska ręczna K05/6KT/6-50 do zaciskania końcówek miedzianych typu K i Z (wykonanie normal)*

| TYP | K05/6KT/6-50 |
|-------------------|-----------------------|
| Numer katalogowy | 79-1101 |
| Przekrój przewodu | 6...50mm ² |
| Długość | 390mm |
| Masa | 1,1kg |



Praska ręczna K06/6KT/10-120 do zaciskania końcówek miedzianych typu K i Z (wykonanie normal)*

| TYP | K06/6KT/10-120 |
|-------------------|-------------------------|
| Numer katalogowy | 79-1103 |
| Przekrój przewodu | 10...120mm ² |
| Długość | 650mm |
| Masa | 2,9kg |



Praska ręczna K06/6KT/16-120 (AL-c) do zaciskania końcówek miedzianych typu 2KAm (wykonanie cienkościenne)*

| TYP | K06/6KT/16-120 |
|-------------------|-------------------------|
| Numer katalogowy | 79-1104 |
| Przekrój przewodu | 16...120mm ² |
| Długość | 650mm |
| Masa | 2,9kg |



Praska ręczna K06F/6KT/25-150 do zaciskania końcówek miedzianych typu K i Z (wykonanie normal)*

| TYP | K06/6KT/25-150 |
|-------------------|-------------------------|
| Numer katalogowy | 79-1102 |
| Przekrój przewodu | 25...150mm ² |
| Długość | 650mm |
| Masa | 2,9kg |



Praska ręczna PZ2,5H/0,5-2,5 do zaciskania końcówek tulejkowych*

Posiada dwa identyczne gniazda do zaciskania niezależnie od przekroju przewodu (jedno boczne i jedno czołowe). Posiada blokadę zapewniającą powtarzalność zaciśniętego połączenia.

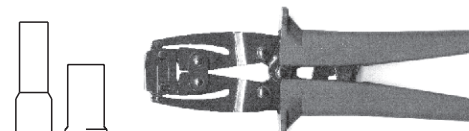
| TYP | PZ2,5H/0,5-2,5 |
|-------------------|--------------------------|
| Numer katalogowy | 79-1202 |
| Przekrój przewodu | 0,5...2,5mm ² |
| Długość | 225mm |
| Masa | 0,63kg |



Praska ręczna PZ6H/0,14-6 do zaciskania końcówek tulejkowych typu H i HI*

Posiada tylko jedno gniazdo do zaciskania niezależnie od przekroju przewodu (gniazdo czołowe). Posiada blokadę zapewniającą powtarzalność zaciśniętego połączenia.

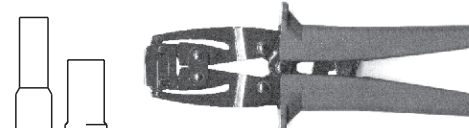
| TYP | PZ6H/0,14-6 |
|-------------------|-------------------------|
| Numer katalogowy | 79-1204 |
| Przekrój przewodu | 0,14...6mm ² |
| Długość | 225mm |
| Masa | 0,5kg |



Praska ręczna PZ10H/2,5-10 do zaciskania końcówek tulejkowych typu H i HI*

Posiada tylko jedno gniazdo do zaciskania niezależnie od przekroju przewodu (gniazdo czołowe). Posiada blokadę zapewniającą powtarzalność zaciśniętego połączenia.

| TYP | PZ10H/2,5-10 |
|-------------------|-------------------------|
| Numer katalogowy | 79-1206 |
| Przekrój przewodu | 2,5...10mm ² |
| Długość | 225mm |
| Masa | 0,5kg |



* tylko na zamówienie

Praska ręczna PZ/0,5-2,5 do zaciskania końcówek tulejkowych typu H i HI*

| TYP | PZ/0,5-2,5 |
|-------------------|--------------------------|
| Numer katalogowy | 79-1200 |
| Przekrój przewodu | 0,5...2,5mm ² |
| Długość | 150mm |
| Masa | 0,16kg |



Praska ręczna PZ/0,5-16 do zaciskania końcówek tulejkowych typu H i HI*

| TYP | PZ/0,5-16 |
|-------------------|-------------------------|
| Numer katalogowy | 79-1201 |
| Przekrój przewodu | 0,5...16mm ² |
| Długość | 220mm |
| Masa | 0,31kg |



Praska ręczna PZ4/0,5-6 do zaciskania końcówek tulejkowych typu H i HI*

Posiada blokadę zapewniającą powtarzalność zaciśniętego połączenia.

| TYP | PZ4/0,5-6 |
|-------------------|------------------------|
| Numer katalogowy | 79-1203 |
| Przekrój przewodu | 0,5...6mm ² |
| Długość | 220mm |
| Masa | 0,38kg |



Praska ręczna PZ/10-35 do zaciskania końcówek tulejkowych typu H i HI*

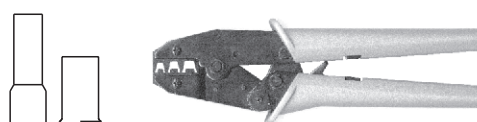
| TYP | PZ/10-35 |
|-------------------|------------------------|
| Numer katalogowy | 79-1205 |
| Przekrój przewodu | 10...35mm ² |
| Długość | 225mm |
| Masa | 0,31kg |



Praska ręczna PZ/35 do zaciskania końcówek tulejkowych typu H i HI*

Posiada blokadę zapewniającą powtarzalność zaciśniętego połączenia.

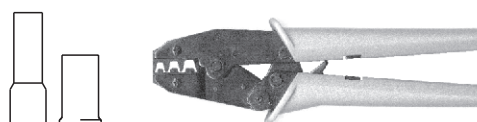
| TYP | PZ/35 |
|-------------------|------------------------|
| Numer katalogowy | 79-1208 |
| Przekrój przewodu | 16...35mm ² |
| Długość | 220mm |
| Masa | 0,38kg |



Praska ręczna PZ25/10-25 do zaciskania końcówek tulejkowych typu H i HI*

Posiada blokadę zapewniającą powtarzalność zaciśniętego połączenia.

| TYP | PZ25/10-25 |
|-------------------|------------------------|
| Numer katalogowy | 79-1207 |
| Przekrój przewodu | 10...35mm ² |
| Długość | 220mm |
| Masa | 0,38kg |



Praska ręczna PZ6/x2 do zaciskania końcówek tulejkowych typu HI2x (2x 0,5...2x 6mm²)*

Posiada blokadę zapewniającą powtarzalność zaciśniętego połączenia.

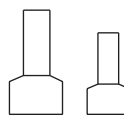
| TYP | PZ6/x2 |
|-------------------|------------------------|
| Numer katalogowy | 79-1210 |
| Przekrój przewodu | 0,5...6mm ² |
| Długość | 230mm |
| Masa | 0,6kg |



Praska ręczna PZ16/x2 do zaciskania końcówek tulejkowych typu HI2x (2x 6...2x 16mm²)*

Posiada blokadę zapewniającą powtarzalność zaciśniętego połączenia.

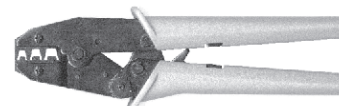
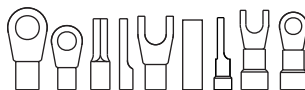
| TYP | PZ16/x2 |
|-------------------|-----------------------|
| Numer katalogowy | 79-1211 |
| Przekrój przewodu | 6...16mm ² |
| Długość | 230mm |
| Masa | 0,6kg |



Praska ręczna WZ2,5; WZ2,5I; WZ10; WZ10I do zaciskania końcówek typu KO, KI, KW, KŁ, KOI, KII, KWI, KŁI, WI, NI, GI*

Posiada blokadę uniemożliwiającą złe zaciśnięcie końcówki.

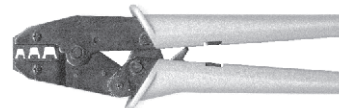
| TYP | WZ2,5 | WZ2,5I | WZ10 | WZ10I |
|-------------------|------------------------|------------------------|--------------------------|----------------------------------|
| Numer katalogowy | 79-1307 | 79-1308 | 79-1309 | 79-1310 |
| Przekrój przewodu | 1...2,5mm ² | 1...2,5mm ² | 0,5...2,5mm ² | 0,5...2,5mm ² |
| Długość | 225mm | 225mm | 150mm | 150mm |
| Masa | 0,5kg | 0,5kg | 0,16kg | 0,16kg |
| Rodzaj końcówek | KO, KI, KW, KŁ | KO, KOII, KWI, KŁI | KO, KOI, KW, KŁ | KOI, KII, KWI, KŁI WI, NI, GI |



Praska ręczna WZ115/4-6-10 do zaciskania końcówek typu KO, KI, KW, KŁ*

Posiada blokadę uniemożliwiającą złe zaciśnięcie końcówki.

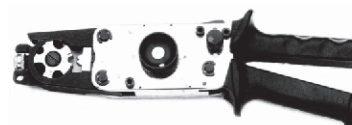
| TYP | WZ115/4-6-10 |
|-------------------|-----------------------|
| Numer katalogowy | 79-1312 |
| Przekrój przewodu | 4...10mm ² |
| Długość | 225mm |
| Masa | 0,5kg |



Praska ręczna WZ350/6-35 do zaciskania końcówek typu KO, KI, KW, KŁ*

Posiada blokadę uniemożliwiającą złe zaciśnięcie końcówki.

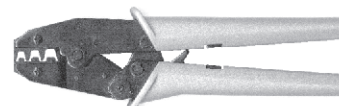
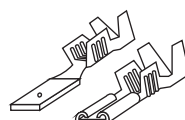
| TYP | WZ350/6-35 |
|-------------------|-----------------------|
| Numer katalogowy | 79-1306 |
| Przekrój przewodu | 6...35mm ² |
| Długość | 300mm |
| Masa | 1,3kg |



Praska ręczna WZ115/0,5-6 do zaciskania wsuwek i nasuwek nieizolowanych 4,8 i 6,3mm*

Posiada blokadę uniemożliwiającą złe zaciśnięcie końcówki.

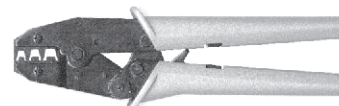
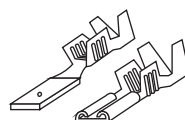
| TYP | WZ115/0,5-6 |
|-------------------|------------------------|
| Numer katalogowy | 79-1311 |
| Przekrój przewodu | 0,5...6mm ² |
| Długość | 225mm |
| Masa | 0,5kg |



Praska ręczna WZ120/0,2-2,5 do zaciskania wsuwek i nasuwek nieizolowanych 4,8 i 6,3mm*

Posiada blokadę zapewniającą powtarzalność zaciśnięcia końcówki.

| TYP | WZ120/0,2-2,5 |
|-------------------|--------------------------|
| Numer katalogowy | 79-1305 |
| Przekrój przewodu | 0,2...2,5mm ² |
| Długość | 205mm |
| Masa | 0,4kg |

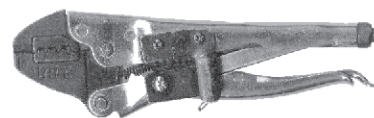
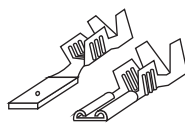


OSPRZĘT I AKCESORIA ELEKTROTECHNICZNE

Praska ręczna WZ45/0,5-6 do zaciskania wsuwek i nasuwek niez izolowanych 4,8 i 6,3mm*

Można odizolowywać końce i ciąć przewody. Przydatna przy pracach remontowych i serwisowych.

| TYP | WZ45/0,5-6 |
|-------------------|------------------------|
| Numer katalogowy | 79-1303 |
| Przekrój przewodu | 0,5...6mm ² |
| Długość | 210mm |
| Masa | 0,5kg |



Praska ręczna WZ6-25 do zaciskania końcówek KO, KI, KW, KŁ*

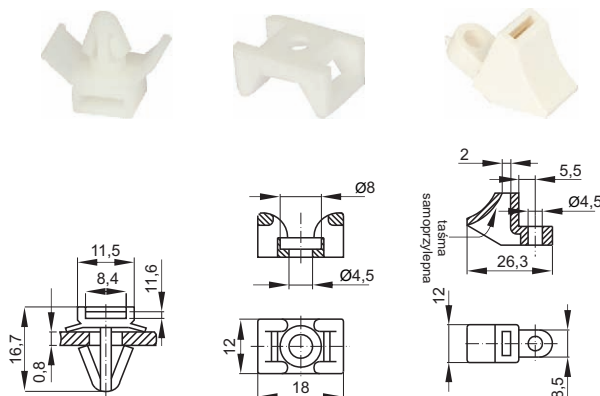
| TYP | WZ6-25 |
|-------------------|-----------------------|
| Numer katalogowy | 79-1313 |
| Przekrój przewodu | 6...25mm ² |
| Długość | 354mm |
| Masa | 0,78kg |



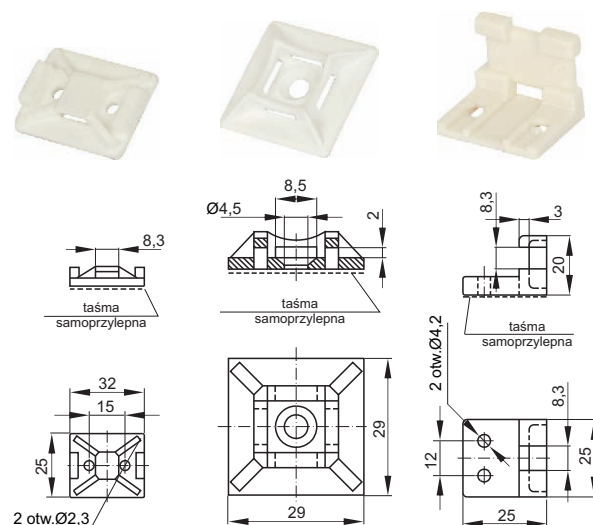
Elementy mocujące - do szybkiego i pewnego mocowania wiązek przewodów do konstrukcji wsporczej

Sposób mocowania:

- przez przykręcenie: D6, E3, E4, E8, E9, E10
- samoprzylepne: E8S, E9S, E10S



| TYP | D6 | E3 | E4 |
|-----------------------|-------------|-------------|-------------|
| Numer katalogowy | 53-9232 | 53-9112 | 53-9122 |
| Kolor | bezbardwy | bezbardwy | bezbardwy |
| Materiał | poliamid | poliamid | poliamid |
| Temperatura otoczenia | -40...100°C | -40...100°C | -40...100°C |
| Opakowanie | 20szt. | 20szt. | 20szt. |



| TYP | E8 E8S | E9 E9S | E10 E10S |
|-----------------------|--------------------|--------------------|--------------------|
| Numer katalogowy | 53-9142 53-9152 | 53-9162 53-9172 | 53-9182 53-9192 |
| Kolor | bezbardwy | bezbardwy | bezbardwy |
| Materiał | poliamid | poliamid | poliamid |
| Temperatura otoczenia | -40...100°C | -40...100°C | -40...100°C |
| Opakowanie | 20szt. | 20szt. | 20szt. |

* tylko na zamówienie

Dławnice

Dławnice przeznaczone są do ochrony przewodu wprowadzanego do wnętrza urządzenia elektrycznego. Budowa dławnicy zapewnia:

- uszczelnienie przejścia przewodu przez dławnicę
- uszczelnienie otworu na dławnicę

Powoduje to odizolowanie wnętrza urządzenia od warunków zewnętrznych, czyli od wilgoci, kropeł a nawet strumieni wody, kurzu, pyłu i agresywnej atmosfery. Dodatkowo chroni przewód przed przecięciem przez ostre krawędzie otworu w obudowie. W zależności od konstrukcji dławnicy zapewniony jest określony stopień ochrony IP. Dławnice mogą być wkręcane w obudowę urządzenia lub mocowane w otworze przy pomocy nakrętki. W obu przypadkach należy pamiętać o uszczelce, gdyż tylko dławnica z uszczelką zapewnia prawidłowy stopień ochrony IP. Uszczelka w naszych dławnicach ma dopuszczalną temperaturę pracy taką jak powszechnie stosowane przewody z izolacją z PCV. Również uszczelka wewnątrz dławnicy jest przeznaczona do pracy w takim samym zakresie temperatur. Dławnica wykonana z wysokiej, jakości materiałów nie zmienia swoich właściwości z upływem czasu. Ponieważ nie zmienia również swojego koloru pozwala na utrzymanie estetycznego wyglądu instalacji elektrycznej przez długi czas.

Przybliżone zamienniki dławnic z gwintem PG i metrycznym.

| | | | | | | | | | |
|-----------|----|----|------|----|----|----|----|----|----|
| PG | 7 | 9 | 13,5 | 16 | 21 | 29 | 36 | 42 | 48 |
| Metryczny | 12 | 16 | 20 | 25 | 25 | 32 | 40 | 50 | 63 |

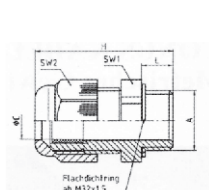
Dławnica PG (IP68) - komplet dławnica + uszczelka

Dławnica z tworzywa sztucznego. Sprzedawana w opakowaniach z uszczelką bez nakrętki.

Dane techniczne

| | |
|-----------------|----------|
| Stopień ochrony | IP 68 |
| Materiał | poliamid |

| Nr katal. | Typ | Gwint | Śr. przewodu | L | SW1 | SW2 | H | Opakow. |
|-----------|---------------|--------|--------------|------|------|------|------|---------|
| 59-050 | PG7 (IP68) | 7PG | 3...6,5mm | 8mm | 15mm | 15mm | 28mm | 50szt. |
| 59-051 | PG9 (IP68) | 9PG | 4...8mm | 8mm | 19mm | 19mm | 30mm | 50szt. |
| 59-052 | PG11 (IP68) | 11PG | 5...10mm | 8mm | 22mm | 22mm | 32mm | 50szt. |
| 59-053 | PG13,5 (IP68) | 13,5PG | 6...12mm | 9mm | 24mm | 24mm | 36mm | 50szt. |
| 59-054 | PG16 (IP68) | 16PG | 10...14mm | 10mm | 27mm | 27mm | 38mm | 50szt. |
| 59-055 | PG21 (IP68) | 21PG | 13...18mm | 11mm | 33mm | 33mm | 41mm | 50szt. |
| 59-056 | PG29 (IP68) | 29PG | 18...25mm | 11mm | 42mm | 42mm | 49mm | 50szt. |
| 59-057 | PG36 (IP68) | 36PG | 22...32mm | 13mm | 53mm | 53mm | 58mm | 20szt. |
| 59-058 | PG42 (IP68) | 42PG | 30...38mm | 13mm | 60mm | 60mm | 61mm | 10szt. |
| 59-059 | PG48 (IP68) | 48PG | 34...44mm | 14mm | 65mm | 65mm | 62mm | 10szt. |



- jasnoszary-8
- szary-9
- czarny-3

Nakrętka do dławnicy PG (IP68)

Dane techniczne

| | |
|----------|----------|
| Materiał | poliamid |
|----------|----------|

| Nr katal. | Typ | Gwint | H | Wymiar pod klucz | Opakow. |
|-----------|------------------------|--------|-------|------------------|---------|
| 59-060 | Nakrętka PG7 (IP68) | 7PG | 4,5mm | 15mm | 50szt. |
| 59-061 | Nakrętka PG9 (IP68) | 9PG | 4,5mm | 19mm | 50szt. |
| 59-062 | Nakrętka PG11 (IP68) | 11PG | 5,0mm | 22mm | 50szt. |
| 59-063 | Nakrętka PG13,5 (IP68) | 13,5PG | 5,5mm | 24mm | 50szt. |
| 59-064 | Nakrętka PG16 (IP68) | 16PG | 6,0mm | 27mm | 50szt. |
| 59-065 | Nakrętka PG21 (IP68) | 21PG | 6,5mm | 32mm | 50szt. |
| 59-066 | Nakrętka PG29 (IP68) | 29PG | 7,5mm | 41mm | 50szt. |
| 59-067 | Nakrętka PG36 (IP68) | 36PG | 9,0mm | 54mm | 20szt. |
| 59-068 | Nakrętka PG42 (IP68) | 42PG | 9,0mm | 60mm | 10szt. |
| 59-069 | Nakrętka PG48 (IP68) | 48PG | 9,5mm | 67mm | 10szt. |



- jasnoszary-8
- szary-9
- czarny-3

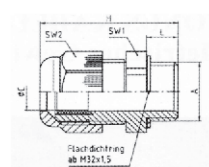
Dławnica z gwintem metrycznym (IP68) - komplet dławnica + uszczelka

Dławnica z tworzywa sztucznego. Sprzedawana w opakowaniach z uszczelką bez nakrętki.

Dane techniczne

| | |
|-----------------|----------|
| Stopień ochrony | IP 68 |
| Materiał | poliamid |

| Nr katal. | Typ | Gwint | Śr. przewodu | L | SW1 | SW2 | H | Opakow. |
|-----------|-----|-------|--------------|------|------|------|--------|---------|
| 59-070 | M12 | 12mm | 3...6,5mm | 8mm | 15mm | 15mm | 31mm | 100szt. |
| 59-071 | M16 | 16mm | 5...10mm | 8mm | 20mm | 20mm | 35,5mm | 100szt. |
| 59-072 | M20 | 20mm | 8...13mm | 8mm | 24mm | 24mm | 36mm | 100szt. |
| 59-073 | M25 | 25mm | 11...17mm | 8mm | 29mm | 29mm | 43mm | 50szt. |
| 59-074 | M32 | 32mm | 15...21mm | 10mm | 36mm | 36mm | 50mm | 25szt. |
| 59-075 | M40 | 40mm | 19...28mm | 10mm | 46mm | 46mm | 51mm | 10szt. |
| 59-076 | M50 | 50mm | 27...35mm | 12mm | 55mm | 55mm | 61,5mm | 5szt. |
| 59-077 | M63 | 63mm | 32...42mm | 12mm | 68mm | 68mm | 65,5mm | 5szt. |



- jasnoszary-8
- szary-9
- czarny-3

Nakrętka do dławnicy z gwintem metrycznym (IP68)

Dane techniczne

| | |
|----------|----------|
| Material | poliamid |
|----------|----------|

| Nr katal. | Typ | Gwint | H | Wymiar pod klucz | Opakow. |
|-----------|--------------|-------|-------|------------------|---------|
| 59-080 □ | Nakrętka M12 | 12mm | 4,5mm | 18mm | 100szt. |
| 59-081 □ | Nakrętka M16 | 16mm | 5,0mm | 22mm | 100szt. |
| 59-082 □ | Nakrętka M20 | 20mm | 5,5mm | 26mm | 100szt. |
| 59-083 □ | Nakrętka M25 | 25mm | 6,0mm | 32mm | 50szt. |
| 59-084 □ | Nakrętka M32 | 32mm | 6,5mm | 42mm | 25szt. |
| 59-085 □ | Nakrętka M40 | 40mm | 7,0mm | 54mm | 10szt. |
| 59-086 □ | Nakrętka M50 | 50mm | 7,0mm | 66mm | 5szt. |
| 59-087 □ | Nakrętka M63 | 63mm | 9,0mm | 80mm | 5szt. |

jasnoszary-8 ○
szary-9 ●
czarny-3 ●



Dławnica PG (IP55)

Dane techniczne

| | |
|-----------------|---------------|
| Material | poliamid |
| Temperatura | -40...+80°C |
| Stopień ochrony | IP 55 |
| Kolor | tylko szary ● |

| Nr katal. | Typ | Gwint | Ø otw. korp. | Ø min. przew. | Ø max. przew. | Opakow. |
|-----------|--------|-------|--------------|---------------|---------------|---------|
| 59-0078 | PG7 | P7 | 12,5mm | 3,4mm | 6mm | 50szt. |
| 59-0098 | PG9 | P9 | 16mm | 5mm | 8mm | 50szt. |
| 59-0118 | PG11 | P11 | 19mm | 7mm | 10,5mm | 50szt. |
| 59-0138 | PG13,5 | P13,5 | 21mm | 9mm | 11mm | 50szt. |
| 59-0168 | PG16 | P16 | 23mm | 13mm | 16mm | 50szt. |
| 59-0218 | PG21 | P21 | 29mm | 16mm | 20mm | 50szt. |
| 59-0298 | PG29 | P29 | 37mm | 21mm | 25mm | 50szt. |
| 59-0368 | PG36 | P36 | 48mm | 30mm | 34mm | 20szt. |
| 59-0428 | PG42 | P42 | 54mm | 40mm | 43mm | 10szt. |
| 59-0488 | PG48 | P48 | 60mm | 46mm | 50mm | 10szt. |



Dławnik

Dane techniczne

| | |
|----------|-----------|
| Material | elastomer |
| Kolor | biały ○ |

| Nr katal. | Typ | Ø otw. korp. | Ø min. przew. | Ø max. przew. | Opakow. |
|-----------|-----|--------------|---------------|---------------|---------|
| 20-6802 | PG7 | 12,5mm | 3,4mm | 6mm | 50szt. |



Zaślepki

| Nr katal. | Typ | Opakow. |
|-----------|----------|---------|
| 59-1078 | Z7PG | 20szt. |
| 59-1098 | Z9PG | 20szt. |
| 59-1118 | Z11PG | 20szt. |
| 59-1138 | Z13,5 PG | 20szt. |
| 59-1168 | Z16PG | 20szt. |
| 59-1218 | Z21PG | 20szt. |
| 59-1298 | Z29PG | 20szt. |
| 59-1368 | Z36PG | 20szt. |
| 59-1428 | Z42PG | 20szt. |
| 59-1488 | Z48PG | 20szt. |

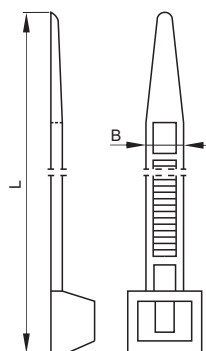
Opaska montażowa TK

Taśmy kablowe TK są przeznaczone do mocowania w wiązki przewodów elektrycznych, węży, rurek itp. Wyposażone są w głowicę zapinkową i profil zębatkowy na całej długości. Przy zaciągniętej taśmie część przegubowa głowicy zaklinowuje się w uzębieniu. Tak utworzona pętla nie daje się zluzować. Taśma może być dodatkowo wyposażona w uchwyt do mocowania przez przykręcanie TKO. Taśmy charakteryzują się dużą trwałością mechaniczną oraz odpornością na wstrząsy. Są odporne na typowe rozpuszczalniki, wodę morską, smary, pleśń, itp. Taśmy kablowe służą również do mocowania tabliczek PV5, PV10.

Dane techniczne

| | |
|-------------------|--------------|
| Materiał | poliamid |
| Temperatura pracy | -40...+100°C |
| Kolor | bezbarwny |

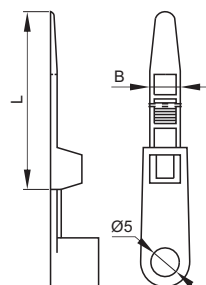
| Nr katal. | Typ | L | B | Ø max wiązki | Opakow. |
|-----------|----------|--------|--------|--------------|---------|
| 53-1003 | TK6/3 | 75mm | 2,4mm | 18mm | 100szt. |
| 53-1013 | TK9/3 | 96mm | 2,5mm | 20mm | 100szt. |
| 53-1023 | TK12/3 | 120mm | 2,5mm | 24mm | 100szt. |
| 53-1043 | TK16/3 | 160mm | 2,5mm | 40mm | 100szt. |
| 53-1063 | TK20/3 | 200mm | 2,5mm | 50mm | 100szt. |
| 53-1072 | TK30/3,6 | 290mm | 3,6mm | 76mm | 100szt. |
| 53-1025 | TK12/5 | 120mm | 4,8mm | 24mm | 100szt. |
| 53-1045 | TK16/5 | 160mm | 4,8mm | 40mm | 100szt. |
| 53-1065 | TK20/5 | 200mm | 4,8mm | 50mm | 100szt. |
| 53-1075 | TK30/5 | 280mm | 4,8mm | 76mm | 100szt. |
| 53-1085 | TK40/5 | 358mm | 4,8mm | 102mm | 100szt. |
| 53-1078 | TK30/8 | 280mm | 7,6mm | 76mm | 100szt. |
| 53-1088 | TK40/8 | 368mm | 7,6mm | 102mm | 100szt. |
| 53-1098 | TK50/8 | 550mm | 8,0mm | 140mm | 100szt. |
| 53-1108 | TK70/8 | 710mm | 8,0mm | 190mm | 100szt. |
| 53-1099 | TK50/9 | 550mm | 9,0mm | 150mm | 100szt. |
| 53-1129 | TK110/9 | 1170mm | 9,0mm | 330mm | 100szt. |
| 53-1101 | TK70/13 | 730mm | 12,6mm | 200mm | 100szt. |
| 53-1111 | TK100/13 | 1000mm | 12,6mm | 300mm | 100szt. |



Opaska montażowa TKO z otworem do śruby

Dzięki specjalnemu uchwytowi taśma może być mocowana do ściany lub innej płaskiej powierzchni przy pomocy wkręta mocującego.


| Nr katal. | Typ | L | B | Ø max wiązki | Opakow. |
|-----------|---------|-------|-------|--------------|---------|
| 53-5013 | TKO9/3 | 98mm | 2,4mm | 20mm | 100szt. |
| 53-5065 | TKO20/5 | 200mm | 4,8mm | 50mm | 100szt. |
| 53-5088 | TKO40/8 | 380mm | 7,8mm | 104mm | 100szt. |



Węże elektroizolacyjne z PCW (koszulki izolacyjne) samogasnące

Zastosowanie

- izolacja i znakowanie przewodów,
- przesyłanie czynnika ciekłego lub gazowego,
- do przewodów paliwowych,
- uszczelnianie, osłanianie innych przewodów (np. elektrycznych, hydraulicznych)

Koszulki są odporne na działanie olejów, kwasów i typowych rozpuszczalników stosowanych przy czyszczeniu aparatów i urządzeń elektrycznych. Koszulki izolacyjne są produkowane z pierwotnego PCW, są przezroczyste i w 11 kolorach, o powierzchni gładkiej lub prążkowanej. Grubość ścianki: 0,3...4mm, inne do uzgodnienia. Temperatura pracy: -30...+80°C, wykonanie termoodporne -25...+105°C. Zgodność z normami: PN-89/C89209; PN-73/E-29200. Badania i atesty: ZWAR W-wa, Katedra Wysokich Napięć Politechniki Łódzkiej, ZETOM Katowice, Certyfikat znaku bezpieczeństwa , UL. Materiał: PCW samogasnące, na zamówienie wykonanie zgodne z Dyrektywą 2002/95/WE

| Nr katal. | Typ | Ø wew. | Grubość ścianki | Opakow. |
|-----------|--------|--------|-----------------|---------|
| 57-101 | 1X0,4 | 1mm | 0,4mm | 200mb. |
| 57-103 | 2X0,5 | 2mm | 0,5mm | 200mb. |
| 57-105 | 3X0,5 | 3mm | 0,5mm | 100mb. |
| 57-108 | 4X0,5 | 4mm | 0,5mm | 100mb. |
| 57-110 | 5X05 | 5mm | 0,5mm | 100mb. |
| 57-111 | 6X05 | 6mm | 0,5mm | 50mb. |
| 57-113 | 7X0,5 | 7mm | 0,5mm | 50mb. |
| 57-114 | 8X0,5 | 8mm | 0,5mm | 50mb. |
| 57-115 | 9X1,0 | 9mm | 1,0mm | 50mb. |
| 57-116 | 10X1,0 | 10mm | 1,0mm | 50mb. |
| 57-118 | 11X1,0 | 11mm | 1,0mm | 50mb. |
| 57-119 | 12X1,0 | 12mm | 1,0mm | 50mb. |
| 57-120 | 13X1,0 | 13mm | 1,0mm | 50mb. |
| 57-121 | 14X1,0 | 14mm | 1,0mm | 50mb. |
| 57-122 | 15X0,1 | 15mm | 1,0mm | 50mb. |
| 57-123 | 16X1,0 | 16mm | 1,0mm | 50mb. |
| 57-124 | 17X1,0 | 17mm | 1,0mm | 50mb. |
| 57-125 | 18X1,0 | 18mm | 1,0mm | 50mb. |
| 57-126 | 19X1,0 | 19mm | 1,0mm | 50mb. |
| 57-127 | 20X1,0 | 20mm | 1,0mm | 50mb. |
| 57-133 | 21X1,0 | 21mm | 1,0mm | 50mb. |
| 57-131 | 22X1,0 | 22mm | 1,0mm | 50mb. |
| 57-133 | 23X1,0 | 23mm | 1,0mm | 50mb. |
| 57-131 | 24X1,0 | 24mm | 1,0mm | 50mb. |
| 57-132 | 25X1,1 | 25mm | 1,1mm | 25mb. |
| 57-102 | 26X1,1 | 26mm | 1,1mm | 25mb. |
| 57-103 | 27X1,1 | 27mm | 1,1mm | 25mb. |
| 57-104 | 28X1,1 | 28mm | 1,1mm | 25mb. |
| 57-105 | 29X1,1 | 29mm | 1,1mm | 25mb. |
| 57-133 | 30X1,1 | 30mm | 1,1mm | 25mb. |
| 57-110 | 31X1,1 | 31mm | 1,1mm | 25mb. |
| 57-111 | 32X1,1 | 32mm | 1,1mm | 25mb. |
| 57-113 | 33X1,2 | 33mm | 1,2mm | 25mb. |
| 57-114 | 34X1,2 | 34mm | 1,2mm | 25mb. |
| 57-150 | 35X1,2 | 35mm | 1,2mm | 25mb. |

- przezroczysty-0
 żółty-1
 biały-2
 czarny-3
 brązowy-4
 zielony-5
 niebieski-6
 czerwony-7
 szary-8
 pomarańczowy-P

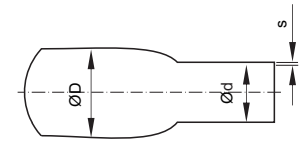


Węże termokurczliwe cienkościenne RC

Rurki termokurczliwe umożliwiają łatwe rozwiązywanie wielu problemów produkcyjnych, domowych, warsztatowych itp. Elastyczna, szybko obkurczająca się, o dobrych parametrach elektrycznych i mechanicznych w wyjątkowo atrakcyjnych cenach. Produkt ten nadaje przedmiotom estetyczny wygląd oraz zapewnia dużą odporność na korozję atmosferyczną, chemiczną i biologiczną, wilgoć oraz otarcia. Ich cechą jest fakt, iż są łatwe do zmiany, trwalsze i wygodniejsze w użytkowaniu od innych powłok. Obkurczająca się rurka przyjmuje kształt przedmiotu, na którym się znajduje. Zastosowanie rurki termokurczliwej umożliwia stosowanie w trudnych korozyjnie warunkach takich materiałów, którym łatwo można nadawać skomplikowane kształty.

Dane techniczne

| | |
|-------------------|--------------|
| Długość węży | 1m |
| Temperatura pracy | -55...+105°C |



| Nr katal. | Typ | ØD przed skurcz. | Ød po skurcz. | s | Opakow. odcinki 1m |
|-----------|-------------|------------------|---------------|--------|--------------------|
| 60-104 | RC2,4/1,2 | 2,4mm | 1,2mm | 0,51mm | 150szt. |
| 60-108 | RC3,2/1,6 | 3,2mm | 1,6mm | 0,51mm | 100szt. |
| 60-112 | RC4/1 | 4,0mm | 1,0mm | 1,00mm | 100szt. |
| 60-116 | RC4,8/2,4 | 4,8mm | 2,4mm | 0,51mm | 100szt. |
| 60-120 | RC6,4/3,2 | 6,4mm | 3,2mm | 0,64mm | 100szt. |
| 60-124 | RC8/2 | 8,0mm | 2,0mm | 1,00mm | 100szt. |
| 60-128 | RC9,5/4,8 | 9,5mm | 4,8mm | 0,64mm | 100szt. |
| 60-132 | RC12,7/6,4 | 12,7mm | 6,4mm | 0,64mm | 100szt. |
| 60-136 | RC19/9,5 | 19,0mm | 9,5mm | 0,76mm | 50szt. |
| 60-140 | RC25,4/12,7 | 25,4mm | 12,7mm | 0,89mm | 50szt. |
| 60-144 | RC38/19 | 38mm | 19,0mm | 1,02mm | 50szt. |
| 60-148 | RC51/25,5 | 51mm | 25,5mm | 1,14mm | 40szt. |
| 60-152 | RC76/38 | 76mm | 38,0mm | 1,27mm | 20szt. |
| 60-156 | RC102/51 | 102mm | 51,0mm | 1,40mm | 20szt. |

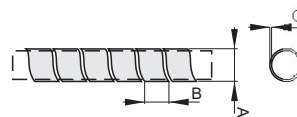


- przeźroczysty-0
 żółty-1
 biały-2
 czarny-3
 brązowy-4
 zielony-5
 niebieski-6
 czerwony-7
 szary-8
 fioletowy-F
 żółto-zielony-Z
 pomarańczowy-P
 różnokolorowe-R

Węże spiralne WS

Wąż przeznaczony jest do wiązki przewodów elektrycznych, hydraulicznych, pneumatycznych itp. Zaletą jego jest to, że wiązkę przewodów oplecioną wężem można odgałęzić w dowolnym miejscu. Węże odporne są na typowe rozpuszczalniki, smary, oleje, wodę morską, pleśnie itp. Materiał: Polietylen, zgodny z Dyrektywą 2002/95/WE. Zakres temp.: -20...+70°C. Kolor: tylko czarny (inne kolory na zamówienie)

| Nr katal. | Typ | Średnica wiązki | A | B | C | Opakow. |
|-----------|------|-----------------|------|------|-------|---------|
| 55-1013 | WS3 | 3...10mm | 3mm | 4mm | 0,5mm | 100szt. |
| 55-1113 | WS5 | 5...20mm | 5mm | 6mm | 0,6mm | 100szt. |
| 55-1203 | WS10 | 10...30mm | 10mm | 11mm | 0,9mm | 50szt. |
| 55-1303 | WS15 | 15...40mm | 15mm | 15mm | 1,0mm | 50szt. |
| 55-1403 | WS20 | 20...60mm | 20mm | 19mm | 1,3mm | 50szt. |



Przedłużacz z wyłącznikiem różnicowo-prądowym URB

Przedłużacz z wyłącznikiem różnicowo-prądowym (w dalszej części tekstu nazywany URB) stosowany jest w celu zwiększenia skuteczności ochrony przeciwporażeniowej przy zasilaniu jednego lub dwóch odbiorników. URB umożliwia realizowanie zdecentralizowanej ochrony przeciwporażeniowej, poprawia pewność zasilania, jest prosty w montażu. Zaleca się stosowanie go wszystkim tym, którzy chcą w danym miejscu zwiększyć skuteczność istniejącej ochrony przeciwporażeniowej np:

- w pomieszczeniach „mokrych” tzn. pralniach, łazienkach, piwnicach, kotłowniach, kuchniach,
- w przyczepach kempingowych, na kempingach, jachtach, przystaniach,
- na zewnątrz budynków,
- w obiektach gospodarstwa wiejskiego.

| TYP | URB |
|---------------------------|----------------------|
| Numer katalogowy | 25-6101 |
| Napięcie znamionowe | 230V |
| Prąd znamionowy | 16A |
| Prąd znamionowy różnicowy | 30mA |
| Stopień ochrony | IP44* |
| Temperatura pracy | -25...+45°C |
| Wytrzymałość udarowa | wg DIN VDE 0664 cz.1 |
| Wytrzymałość zwarciova | 10kA |
| Opakowanie | 1szt. |

